



GRUPO DIAR
VENTILACIÓN
"SI ES VENTILAR TODO CON DIAR"

CORTINAS DE AIRE



¡COTIZA AHORA!



55- 6840-6103

www.grupodiarventilacion.com

DESCRIPCIÓN

Gabinete metálico compacto y ligero, equipado con rejillas de aspiración punzonadas. Fabricado en acero inoxidable o acero galvanizado con recubrimiento de pintura poliéster epóxica en polvo, aplicada y horneada para una mayor durabilidad.

Turbinas tangenciales de diseño estético, elaboradas en aluminio y perfectamente balanceadas de forma dinámica, lo que garantiza un funcionamiento ultra silencioso gracias a su oído de aspiración tipo Aero Whisper.

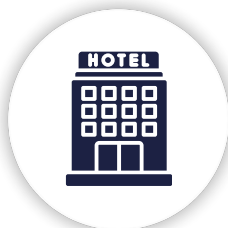
Sistema de accionamiento directo, con motores eléctricos monofásicos de alta eficiencia y protección térmica, diseñados para trabajo continuo por fabricantes de prestigio internacional.

Instalación y mantenimiento sencillos, ideales para un rendimiento confiable y de larga duración.

APLICACIONES:



Aeropuertos



Hoteles



Oficinas

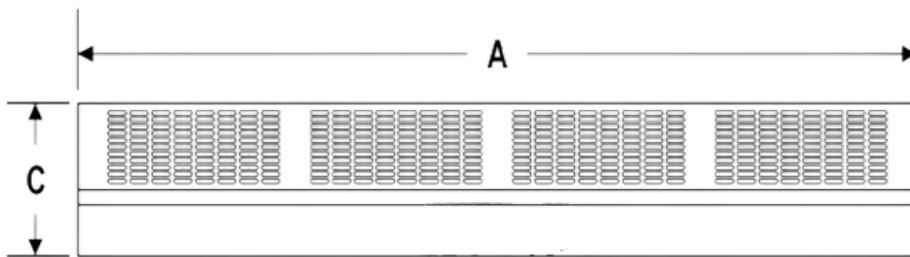


Restaurantes

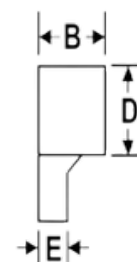
PERFORMANCE DATA

MODEL	AIR FLOW @ 0" W.G.		CURRENT (A)	MAX. POWER	AVERAGE OUTLET VELOCITY*		SOUND** PRESSURE LEVEL	ESTIMATED WEIGHT	
	CFM	M ³ /HR	115V, 60 HZ	KW	FT./MIN	MT./S	MT/S	FT/MIN	MT/S
COR-36	400	680	2.4	0.16 (2X0.08)	1306	6.64	61	29	13
COR-48	510	867	3.4	0.24 (3X0.08)	1257	6.39	61	37	17
COR-60	600	1020	3.5	0.24 (3X0.08)	1178	6.00	62	42	19

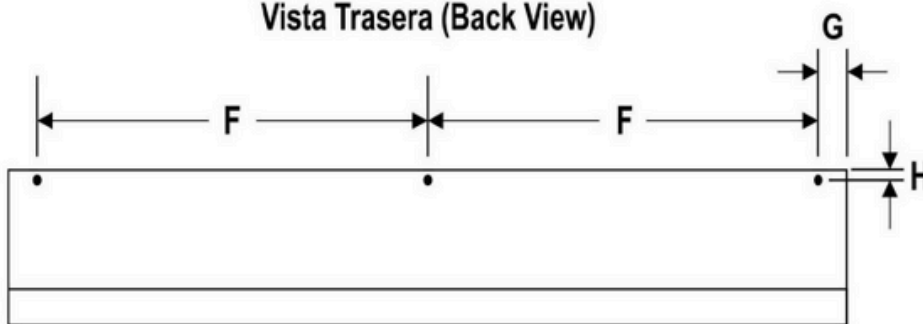
Vista Frontal (Front View)



Vista Lateral (Side View)



Vista Trasera (Back View)



Turbina tangencial doble con motor
(Twin tangential wheels with motor)

Dimensiones generales (DIMENSIONS)

MODELO (MODEL)	Pulgadas (INCHES)							
	A	B	C	D	E	F	G	H
COR-36	40 1/2	4 1/8	8 3/8	4 7/8	1 1/2	18 1/4	2.0	7/16
COR-48	59 15/16	4 1/8	8 3/8	4 7/8	1 1/2	27 15/16	2.0	7/16

SÍGUENOS
@grupodiarventilación

