



GRUPO DIAR
VENTILACIÓN

"SI ES VENTILAR TODO CON DIAR"

**TWP/A AERO VENTILADORES TUBO
AXIALES ATCACOPLAMIENTO DIRECTO
HELICE EN ANGULO VARIABLE**



¡COTIZA AHORA!



55- 6840-6103

www.grupodiarventilacion.com

DESCRIPCIÓN

La serie TWP/A de Aero Extractores - Inyectores Tubulares de acoplamiento directo, ha sido específicamente desarrollada para aplicaciones industriales, en donde la combinación de cantidades de alabes en una hélice con ángulo de inclinación variable y diferentes revoluciones por minuto del motor (polos) permite obtener la gama de ventiladores más eficientes con el rango más completo de caudales-presiones en el mercado.

CARACTERÍSTICAS

- Carcaza tubular fabricada en placa de acero rolado en caliente, totalmente soldada, con acabado en pintura poliéster en polvo horneada.
- Hélice de aluminio inyectado o polipropileno reforzado con fibra de vidrio de 42" y 48" de diámetro en 3 y 6 alabes con ángulo de inclinación variable, balanceada dinámicamente, anti-chispa, altamente resistente a la corrosión.
- Accionado por acoplamiento directo a los motores eléctricos trifásicos de alta eficiencia en 4 y 6 polos, totalmente cerrados con ventilación exterior, diseñados bajo especificaciones NEMA con protección IP55 y aislamiento clase F.

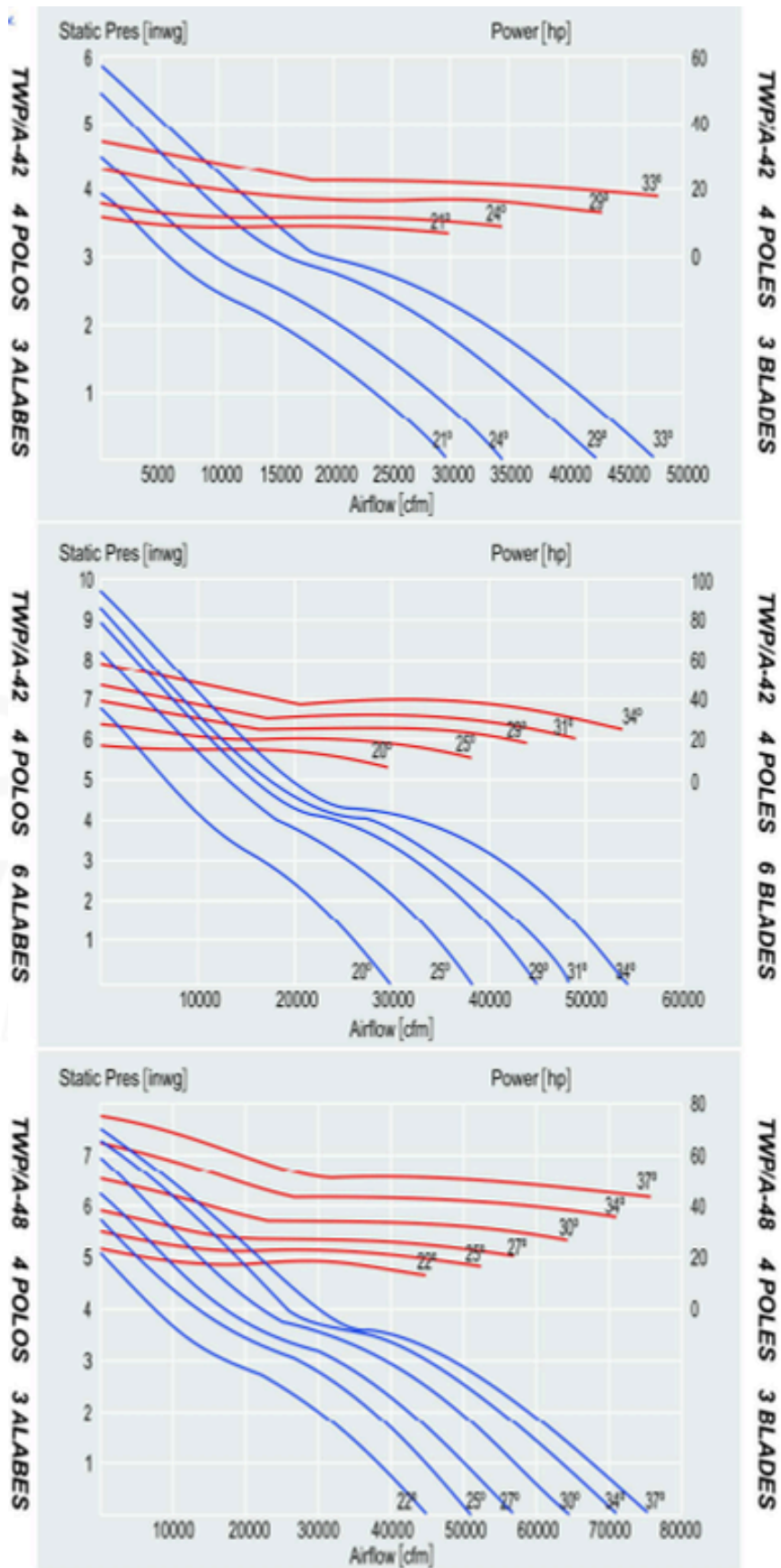
Aplicaciones

- *Ventilación y extracción de aire en plantas industriales.*
- *Bodegas y almacenes.*
- *Talleres y áreas de producción.*
- *Cuartos de máquinas o compresores.*

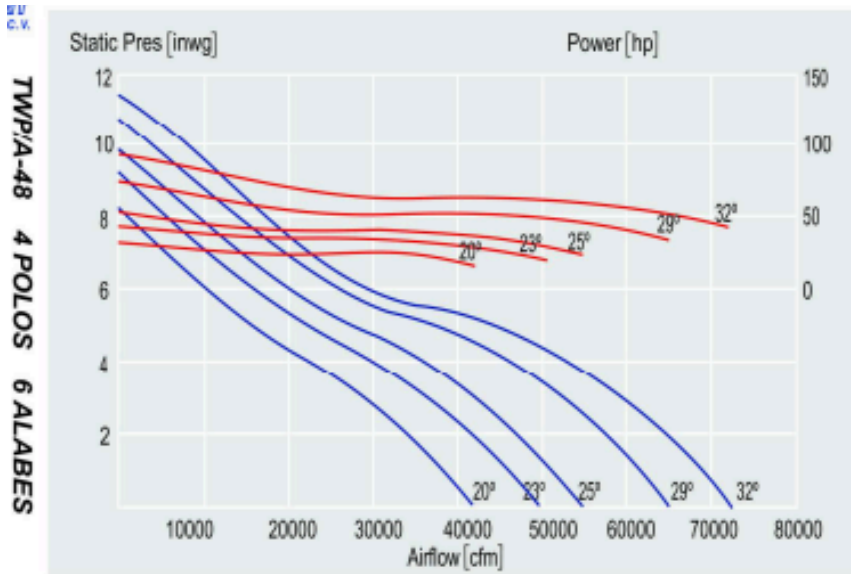
ESPECIFICACIONES TÉCNICAS

MODELO (MODEL)	CAUDAL@ 0" C.A.		POTENCIA	VELOCIDAD MOTOR	AMPERAJE MAX		NIVEL SONORO *	PESO APROX. **	
	VOLUME@ 0" W.G.		POWER (HP)	MOTOR SPEED (RPM)	MAX CURRENT (A)			ESTIMATED WEIGHT **	
	CFM	M ³ /HR			220V	440V	SOUND PRESSURE LEVEL dB (A) *	LB	KG
TWP/A-4-42-3/21°	29,800	50,630	7.5	1725	23	11.5	78	385	175
TWP/A-4-42-3/24°	34,500	58,616	10	1725	28	14	81	392	178
TWP/A-4-42-3/29°	42,700	72,547	15	1725	42	21	85	498	226
TWP/A-4-42-3/33°	47,800	81,212	20	1725	54	27	88	531	241
TWP/A-4-42-6/20°	29,400	49,951	10	1725	28	14	77	409	186
TWP/A-4-42-6/25°	38,200	64,902	15	1725	42	21	83	515	234
TWP/A-4-42-6/29°	45,100	76,625	20	1725	54	27	87	548	249
TWP/A-4-42-6/31°	48,500	82,402	25	1725	64	32	89	691	314
TWP/A-4-42-6/34°	53,300	90,557	30	1725	78	39	90	735	334
TWP/A-4-48-3/22°	44,800	76,115	15	1725	42	21	82	553	251
TWP/A-4-48-3/25°	51,900	88,178	20	1725	54	27	85	586	266
TWP/A-4-48-3/27°	56,900	96,673	25	1725	64	32	87	729	331
TWP/A-4-48-3/30°	64,500	109,586	30	1725	78	39	90	773	351
TWP/A-4-48-3/34°	71,000	120,629	40	1725	104	52	92	883	401
TWP/A-4-48-3/37°	75,800	128,784	50	1725	126	63	93	905	411
TWP/A-4-48-6/20°	42,000	71,358	20	1725	54	27	80	603	274
TWP/A-4-48-6/23°	49,600	84,270	25	1725	64	32	84	746	339
TWP/A-4-48-6/25°	54,800	93,105	30	1725	78	39	86	790	359
TWP/A-4-48-6/29°	65,000	110,435	40	1725	104	52	90	900	409
TWP/A-4-48-6/32°	72,400	123,008	50	1725	126	63	92	922	419
TWP/A-6-42-3/20°	18,800	31,941	2	1150	7	3.5	68	321	146
TWP/A-6-42-3/24°	23,000	39,077	3	1150	9	4.5	72	354	161
TWP/A-6-42-3/30°	29,600	50,290	5	1150	14	7	77	395	180
TWP/A-6-42-3/36°	34,100	57,936	7.5	1150	20	10	81	489	222
TWP/A-6-42-6/20°	19,600	33,300	3	1150	9	4.5	69	371	169
TWP/A-6-42-6/26°	26,600	45,193	5	1150	14	7	75	412	187
TWP/A-6-42-6/31°	32,300	54,878	7.5	1150	20	10	80	506	230
TWP/A-6-42-6/35°	36,600	62,183	10	1150	28	14	82	540	245
TWP/A-6-48-3/20°	26,700	45,363	5	1150	14	7	71	450	205
TWP/A-6-48-3/23°	31,400	53,349	5	1150	14	7	74	450	205
TWP/A-6-48-3/27°	38,000	64,562	7.5	1150	20	10	78	544	247
TWP/A-6-48-3/31°	44,100	74,926	10	1150	28	14	81	578	263
TWP/A-6-48-3/37°	50,600	85,969	15	1150	40	20	84	608	276
TWP/A-6-48-6/23°	33,100	56,237	7.5	1150	20	10	75	561	255
TWP/A-6-48-6/27°	39,900	67,790	10	1150	28	14	79	595	270
TWP/A-6-48-6/32°	48,300	82,062	15	1150	40	20	84	625	284
TWP/A-6-48-6/36°	54,700	92,935	20	1150	52	26	86	768	349
TWP/A-6-48-6/39°	59,600	101,260	25	1150	64	32	88	865	393
TWP/A-6-48-6/42°	64,300	109,246	30	1150	78	39	90	933	424

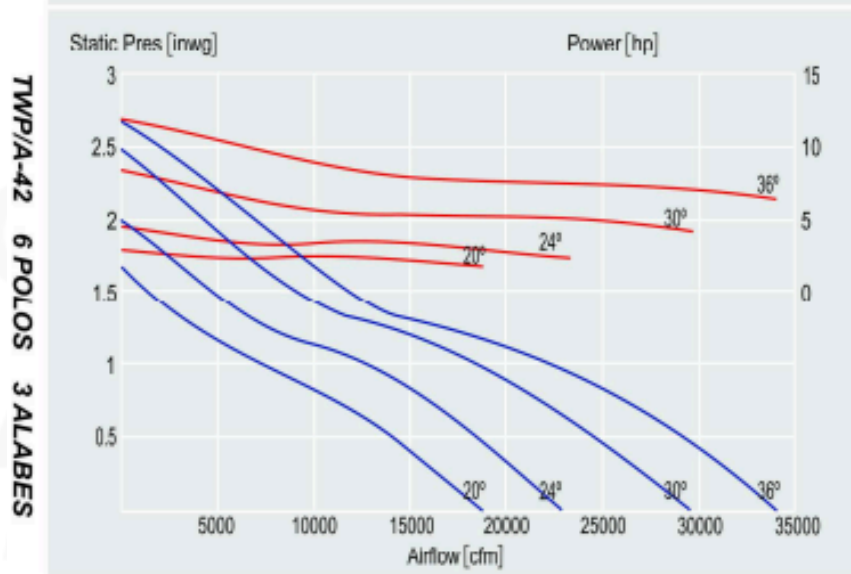
CURVAS DE OPERACIÓN (PERFORMANCE CURVES)



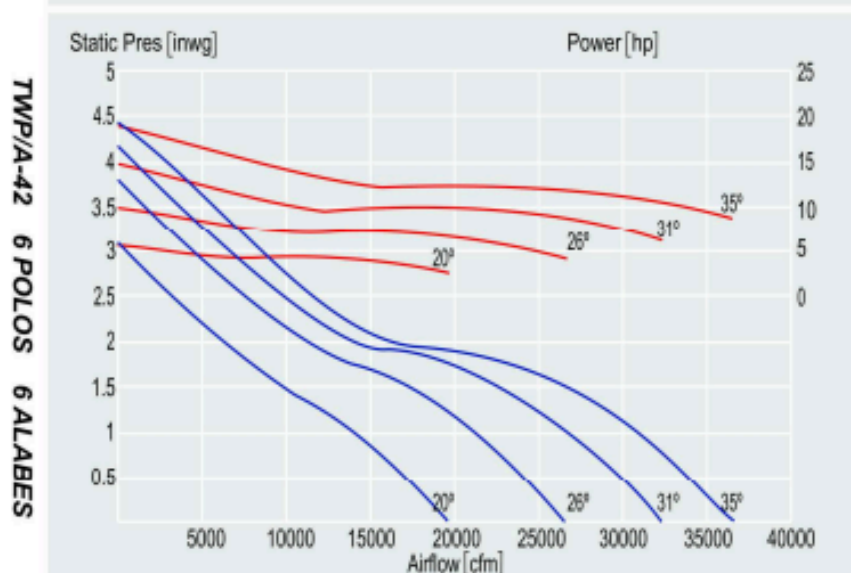
CURVAS DE OPERACIÓN (PERFORMANCE CURVES)



TWP/A-48 4 POLES 6 BLADES

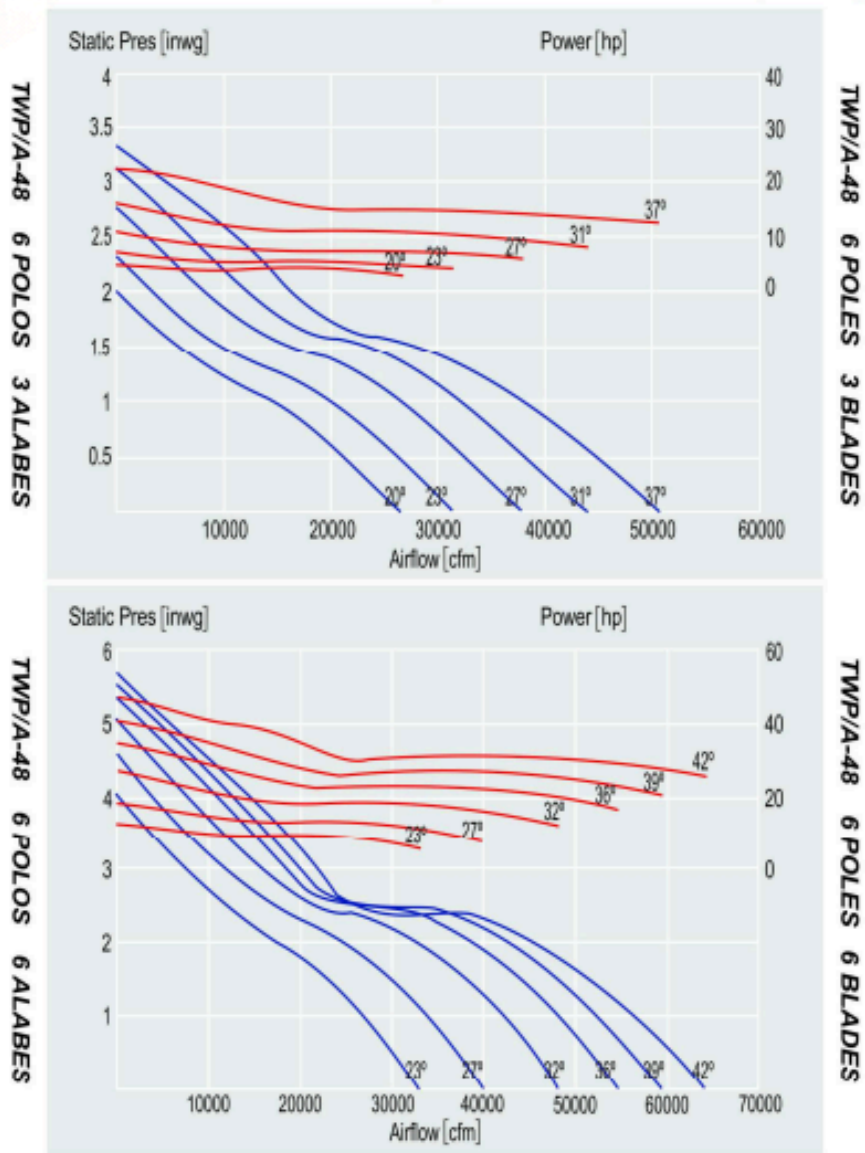


TWP/A-42 6 POLES 3 BLADES



TWP/A-42 6 POLES 6 BLADES

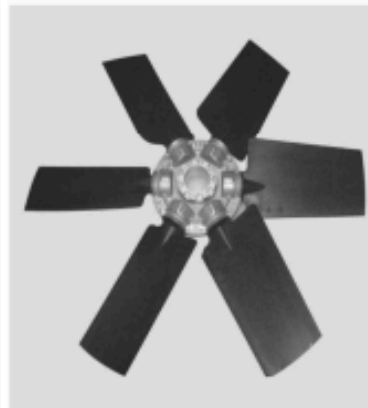
CURVAS DE OPERACIÓN (PERFORMANCE CURVES)



Hélice de Aluminio Inyectado
(Aluminum Fan Blade)



Cubo en Aluminio Inyectado
(Aluminum Hub Set)



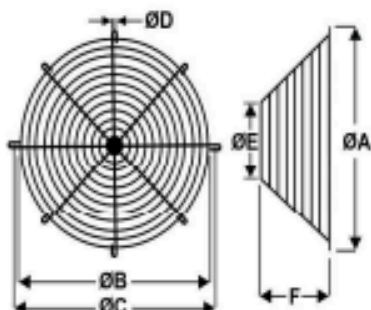
Hélice en Plástico retornado con Fibra de Vidrio
(PPG Fan Blade)

ESPECIFICACIONES TÉCNICAS

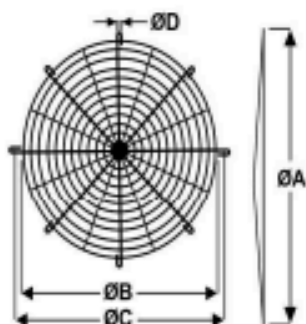
SPL dB (A)@ 0" W.G. (C.A.)	BANDA DE FRECUENCIA (FREQUENCY BAND) HZ								
MODELO (MODEL)	63	125	250	500	1K	2K	4K	8K	TOTAL
TWP/A-4-42-3/21°	53	58	67	72	73	71	68	63	78
TWP/A-4-42-3/24°	56	61	70	75	76	74	71	66	81
TWP/A-4-42-3/29°	60	65	74	79	80	78	75	70	85
TWP/A-4-42-3/33°	63	68	77	82	83	81	78	73	88
TWP/A-4-42-6/20°	45	62	65	70	71	69	66	61	77
TWP/A-4-42-6/25°	51	68	71	76	77	75	72	67	83
TWP/A-4-42-6/29°	55	72	75	80	81	79	76	71	87
TWP/A-4-42-6/31°	57	74	77	82	83	81	78	73	89
TWP/A-4-42-6/34°	58	75	78	83	84	82	79	74	90
TWP/A-4-48-3/22°	57	62	71	76	77	75	72	67	82
TWP/A-4-48-3/25°	60	65	74	79	80	78	75	70	85
TWP/A-4-48-3/27°	62	67	76	81	82	80	77	72	87
TWP/A-4-48-3/30°	65	70	79	84	85	83	80	75	90
TWP/A-4-48-3/34°	67	72	81	86	87	85	82	77	92
TWP/A-4-48-3/37°	68	73	82	87	88	86	83	78	93
TWP/A-4-48-6/20°	48	65	68	73	74	72	69	64	80
TWP/A-4-48-6/23°	52	69	72	77	78	76	73	68	84
TWP/A-4-48-6/25°	54	71	74	79	80	78	75	70	86
TWP/A-4-48-6/29°	58	75	78	83	84	82	79	74	90
TWP/A-4-48-6/32°	60	77	80	85	86	84	81	76	92
TWP/A-6-42-3/20°	43	48	57	62	63	61	58	53	68
TWP/A-6-42-3/24°	47	52	61	66	67	65	62	57	72
TWP/A-6-42-3/30°	52	57	66	71	72	70	67	62	77
TWP/A-6-42-3/36°	56	61	70	75	76	74	71	66	81
TWP/A-6-42-6/20°	37	54	57	62	63	61	58	53	69
TWP/A-6-42-6/26°	43	60	63	68	69	67	64	59	75
TWP/A-6-42-6/31°	48	65	68	73	74	72	69	64	80
TWP/A-6-42-6/35°	50	67	70	75	76	74	71	66	82
TWP/A-6-48-3/20°	46	51	60	65	66	64	61	56	71
TWP/A-6-48-3/23°	49	54	63	68	69	67	64	59	74
TWP/A-6-48-3/27°	53	58	67	72	73	71	68	63	78
TWP/A-6-48-3/31°	56	61	70	75	76	74	71	66	81
TWP/A-6-48-3/37°	59	64	73	78	79	77	74	69	84
TWP/A-6-48-6/23°	43	60	63	68	69	67	64	59	75
TWP/A-6-48-6/27°	47	64	67	72	73	71	68	63	79
TWP/A-6-48-6/32°	52	69	72	77	78	76	73	68	84
TWP/A-6-48-6/36°	54	71	74	79	80	78	75	70	86
TWP/A-6-48-6/39°	56	73	76	81	82	80	77	72	88
TWP/A-6-48-6/42°	58	75	78	83	84	82	79	74	90

PRESIÓN SONORA (SOUND PRESSURE) dB (A)

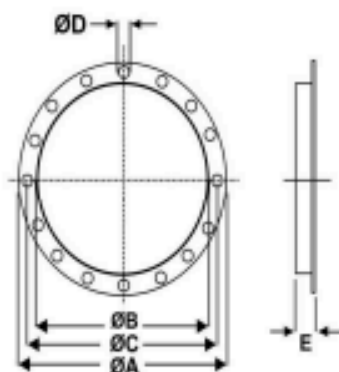
ESPECIFICACIONES TÉCNICAS



MODELO (MODEL)	PULGADAS (INCHES)						No. DE BARRENOS (HOLES)
	ØA	ØB	ØC	ØD	ØE	F	
TWP/A-42	47	43	45	½	25	13	8
TWP/A-48	53	49	51	½	31	15	8

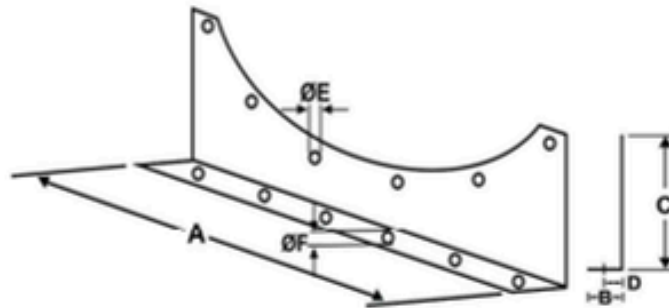


MODELO (MODEL)	PULGADAS (INCHES)				No. DE BARRENOS (HOLES)
	ØA	ØB	ØC	ØD	
TWP/A-42	47	43	45	½	8
TWP/A-48	53	49	51	½	8

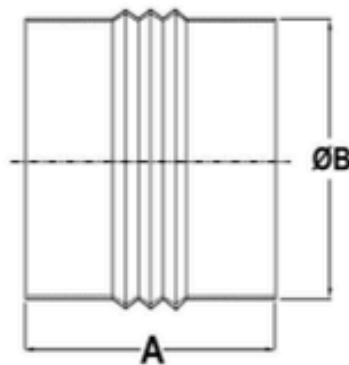


MODELO (MODEL)	PULGADAS (INCHES)					No. DE BARRENOS (HOLES)
	ØA	ØB	ØC	ØD	E	
TWP/A-42	47	43	45	½	2 3/4	16
TWP/A-48	53	49	51	½	2 3/4	16

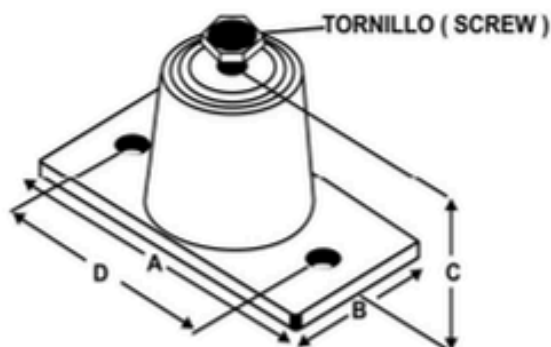
ESPECIFICACIONES TÉCNICAS



MODELO (MODEL)	PULGADAS (INCHES)						No. DE BARRENOS (HOLES)
	A	B	C	D	ØE	ØF	
TWP/A-42	39 3/4	2 3/4	12 1/2	1 3/8	1/2	1/2	12
TWP/A-48	44 1/2	2 3/4	14 1/2	1 3/8	1/2	1/2	12

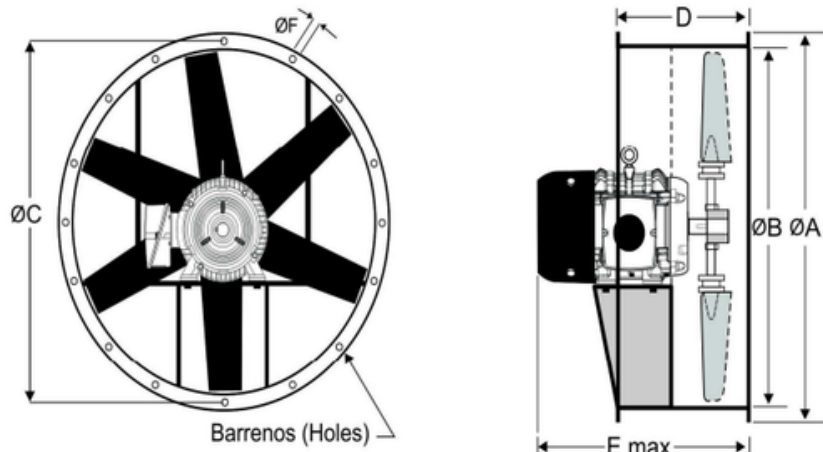


MODELO (MODEL)	PULGADAS (INCHES)	
	A	ØB
TWP/A-42	12	43
TWP/A-48	12	49



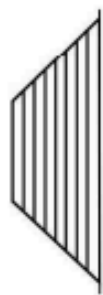
MODELO (MODEL)	PULGADAS (INCHES)					RANGO DE CARGA (WEIGHT RANGE)	
	A	B	C	D	TORNILLO (SCREW)	LB	KG
NT-B	3 7/8	2 1/3	1 7/8	3	3/8 NC16	88-484	40-220
NT-D	5 1/2	3 3/8	3	4 1/8	1/2 NC13	198-1320	90-600

ESPECIFICACIONES TÉCNICAS

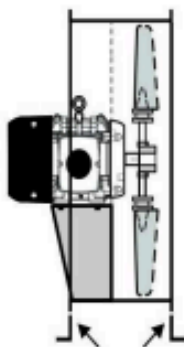


MODELO (MODEL)	PULGADAS (INCHES)						No. de Barrenos (Holes)
	Ø A	Ø B	Ø C	D	E MAX	Ø F	
TWP/A-42	47	43	45	18	31	1/2	16
TWP/A-48	53	49	51	20	35	1/2	16

GUIA PARA ENSAMBLE (ASSEMBLY GUIDE)



REJILLA DE PROTECCION
EN SUCCION
(INLET GUARD)



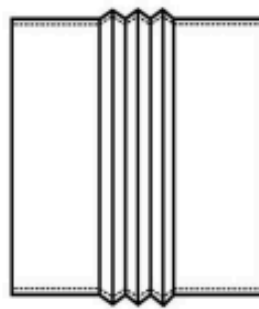
BASE O SOPORTE
DEL VENTILADOR
(FAN STAND)



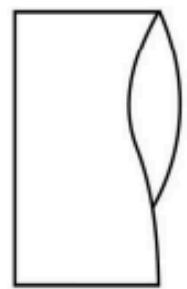
REJILLA DE PROTECCION
EN DESCARGA
(DISCHARGE GUARD)



BRIDA PARA DUCTO
(DUCT FLANGE)



JUNTA ELASTICA
ANTIVIBRATORIA
(FLEXIBLE JOINT)



CONDUCTO
(DUCT)

SÍGUENOS
@grupodiarventilación

