



# VENTILADORES CENTRÍFUGOS ÁLABES ATRASADOS



**¡COTIZA AHORA!**



**55- 6840-6103**

[www.grupodiarventilacion.com](http://www.grupodiarventilacion.com)

# DESCRIPCIÓN

Equipos que brindan considerables prestaciones de caudal presión, con bajo consumo de energía y nivel sonoro bajo, ideales para la inyección o extracción de aire en aplicaciones comerciales e industriales:

-Rango de caudal (Clase I y Clase II): 848 m<sup>3</sup>/hr (500 CFM) hasta 141380m<sup>3</sup>/hr(83215 CFM).

-Rango de presión estática: Clase I: 177.8 mm c.a.(7 inwg) Clase II: 282.2mm c.a. (11.11 inwg), Clase III: 450mm c.a. (17.72 inwg)

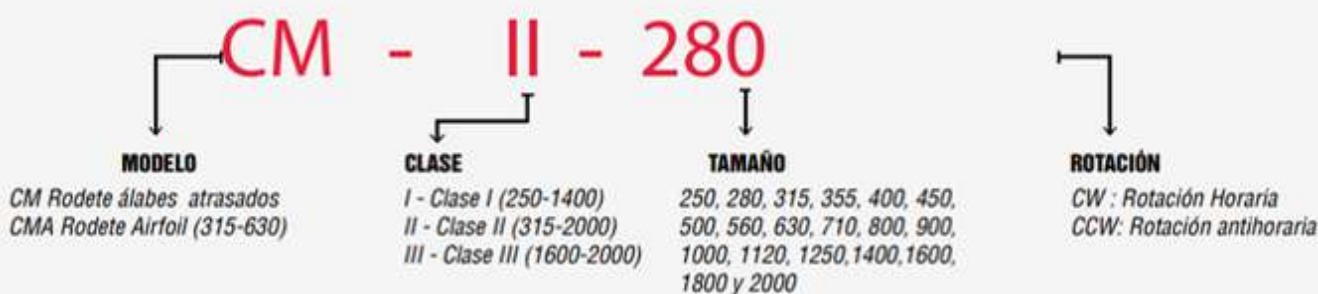
El desempeño del rodete, minimiza las pérdidas innecesarias de energía dando como resultado un sistema con altos niveles de eficiencia.

Su diseño, fabricación y verificación avalan una larga vida útil de operación, con muy bajo mantenimiento. Contando además con gran versatilidad en arreglos, posiciones de descarga y disponibilidad completa en la serie de accesorios para fijación, montaje y adecuada operación del equipo en cada aplicación.

## CARACTERÍSTICAS PRINCIPALES:

- Conjunto bastidor externo en lámina galvanizada.
- Paneles, perfiles y pisos. Fabricados en lámina galvanizada y con acabado en pintura de polvo poliéster.
- Puertas de inspección con cierres hexagonales y bisagras (para tamaños aplicables)
- Sistema de circulación de agua en tubería de PVC con entrada de agua, válvula de paso, dren para mantenimiento y tubo para el control del nivel cuando la bomba es apagada.

## Nomenclatura



# OPCIONES DE CONSTRUCCIÓN

TAMAÑO	RODETES		CLASE			GIRO		ROTACIÓN DE LA DESCARGA							
	Airfoil	Álabes Atrásados	I	II	III	CW	CCW	UB	TAU	TH	TAD	DB	BAD	BH	BAU
250	✗														
280	✗														
315															
355															
400															
450															
500															
560															
630															
710	✗														
800	✗														
900	✗														
1000	✗														
1120	✗														
1250	✗														
1400	✗														
1600															
1800															
2000															



No disponible



Disponible



Fabricación bajo pedido

## OPCIONES DE ROTACIÓN

\*Consultar en fábrica para opciones de rotación distintas a las indicadas.



CW 0°  
[UB]



CW 45°  
[TAU]



CW 90°  
[TH]



CW 270°  
[BH]



CW 315°  
[BAU]



CCW 0°  
[UB]



CCW 45°  
[TAU]



CCW 90°  
[TH]



CCW 270°  
[BH]



CCW 315°  
[BAU]

# CARACTERÍSTICAS CONSTRUCTIVAS

## **Rodete**

Los rodetes simple aspiración de los modelos CM de Soler y Palau, construcción plana (Clase I, II y III) o airfoil (Clase I), han consolidado a través de su diseño, el concepto de un impulsor de alta eficiencia. Esta parte es resultado de la investigación del grupo Soler y Palau a nivel internacional.

Todos los rodetes son estática y dinámicamente balanceados a grado G 2.5 siguiendo lo establecido por la normativa: ISO 1940 o AMCA 204.

## **Carcasa**

El equipo está sólidamente construido, fabricado en espesores de metal adecuados para cada tipo de clase del ventilador.

Los oídos de aspiración, han sido fabricados en una secuencia de pasos productivos, lo que garantiza la adecuación del material a los objetivos de aerodinámica que se pretenden. Dando como resultado una aspiración del flujo de aire con menores turbulencias, hasta el momento en el que el aire es depositado en el rodete.

## **Pintura**

Todo el conjunto se somete a un proceso de prepintado, donde el acero es tratado químicamente para garantizar la adherencia de la pintura poliéster. Posteriormente, se aplica en la pieza la pintura en polvo, adherida a través de un proceso electrostático, en donde después del horneado, la pieza adquiere sus más altas características de resistencia a la corrosión, con grandes propiedades de adherencia y resistencia al impacto. La resistencia a la corrosión constatada siguiendo un método de prueba en cámara salina (ASTM B-117) nos garantiza como mínimo un total de 800 horas.

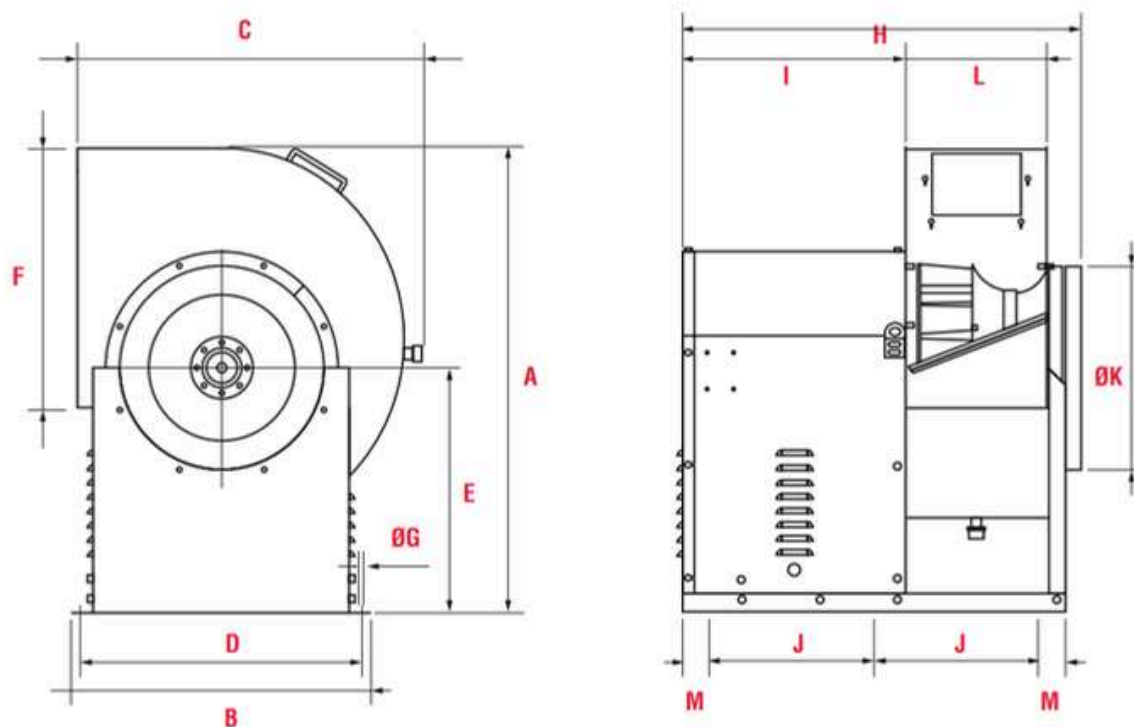
## **Rodamientos y eje impulsor**

Los rodamientos seleccionados para este modelo han sido calculados para su óptimo desempeño en aplicaciones de servicio pesado; superando las 200,000 horas de vida nominal, en todas las condiciones de operación. Eje dimensionado con diámetros adecuados para la operación, con tolerancia precisa, fabricado en acero AISI C-1045, recubierto con una capa anticorrosiva.

# CARACTERÍSTICAS PRINCIPALES

TAMAÑO	CLASE	DIÁMETRO DE EJE LADO POLEA mm (inch)	ÁREA DE SALIDA m <sup>2</sup>	BHP MÁXIMOS	ARMAZÓN MÁXIMO	RPM MÁXIMOS	PESO DEL EQUIPO SIN MOTOR Kg (lbs)
250	1	19.05 (3/4")	0.058	1.61	145T	3850	28 (61)
280	1	19.05 (3/4")	0.072	2.14	182T	3450	32 (70)
315	1	25.4 (1")	0.09	3.35	184T	3200	41 (90)
315	2	30.162 (1 3/16")	0.09	6.7	213T	4200	55 (121)
355	1	25.4 (1")	0.112	4.02	184T	2800	47 (103)
355	2	30.162 (1 3/16")	0.112	8.04	215T	3700	57 (125)
400	1	25.4 (1")	0.139	4.69	184T	2500	54 (119)
400	2	30.162 (1 3/16")	0.139	9.38	215T	3300	77 (170)
450	1	38.1 (1 1/2")	0.175	5.36	213T	2200	73 (161)
450	2	44.45 (1 3/4")	0.175	13.41	254T	2900	107 (235)
500	1	38.1 (1 1/2")	0.22	6.7	213T	1950	95 (209)
500	2	44.45 (1 3/4")	0.22	14.75	254T	2550	116 (255)
560	1	38.1 (1 1/2")	0.273	8.04	215T	1800	127 (280)
560	2	44.45 (1 3/4")	0.273	17.43	256T	2300	166 (365)
630	1	38.1 (1 1/2")	0.346	9.38	215T	1500	155 (341)
630	2	44.45 (1 3/4")	0.346	21.45	284T	2000	184 (405)
710	1	44.45 (1 3/4")	0.429	11.70	254T	1350	252 (554)
710	2	50.8 (2")	0.429	25.70	286T	1800	297 (653)
800	1	44.45 (1 3/4")	0.536	14.80	256T	1200	326 (717)
800	2	50.8 (2")	0.536	35.30	324T	1600	344 (756)
900	1	55.562(2 3/16")	0.672	17.80	284T	1050	369 (812)
900	2	63.5 (2 1/2")	0.672	40.80	326T	1400	416 (915)
1000	1	55.562(2 3/16")	0.842	22.50	284T	950	579 (1274)
1000	2	63.5 (2 1/2")	0.842	48.00	364T	1250	644 (1417)
1120	1	57.15 (2 1/4")	1.058	29.50	284T	850	633 (1392)
1120	2	63.5 (2 1/2")	1.058	73.20	364/5 T	1150	782 (1720)
1250	1	63.5 (2 1/2")	1.224	34.92	324T	780	820 (1804)
1250	2	76.2 (3")	1.224	72.96	364/5 T	1000	806 (1774)
1400	1	69.85 (2 3/4")	1.676	50.00	326T	680	1028 (2261)
1400	2	87.313(3 7/16")	1.676	115.82	444/5T	880	1276 (2807)
1600	2	82.55 (3 1/4")	2.157	118	444/5T	750	2500 (5500)
1600	3	88.9 (3 1/2")	2.175	288	449T	1000	2900 (6393)
1800	2	88.9 (3 1/2")	2.711	142	444/5T	650	3400 (7480)
1800	3	101.6 (4")	2.711	312	449T	850	3800 (8377)
2000	2	101.6 (4")	3.411	187	504/5T	600	3900 (8580)
2000	3	107.95 (4 1/4")	3.411	428	586/7T	800	4250 (9369)

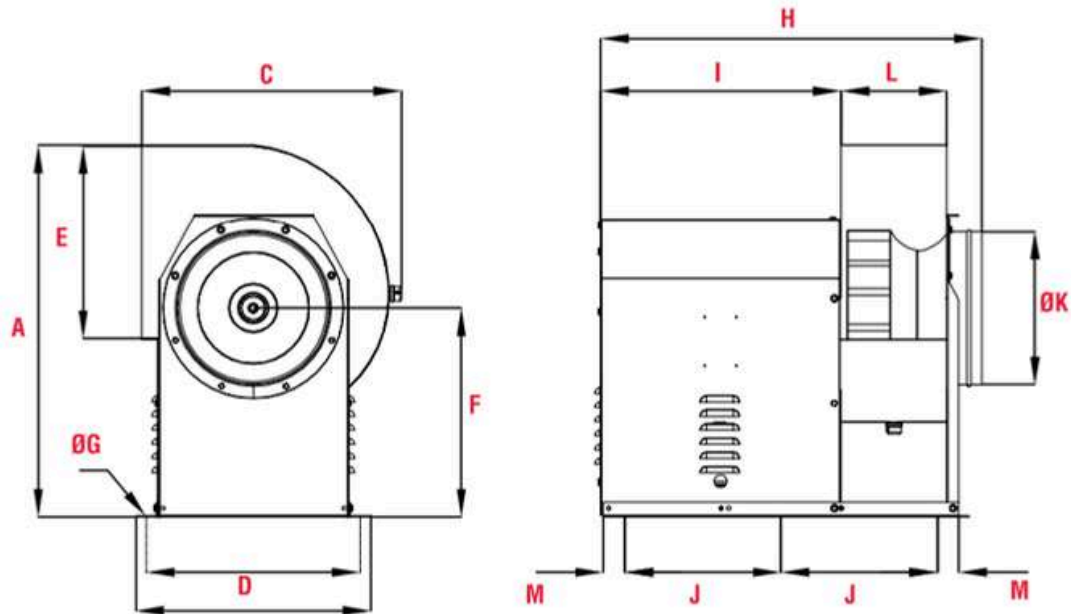
# DIMENSIONES MODELOS DEL 250 AL 1400 CLASE I



MODELO	A	B	C	D	E	F	ØG	H	I	J	ØK	L	M
CM-I 250	609	473	469	425	335	323	12.7	646	394	250	250	179	49
CM-I 280	683	474	493	426	375	362	12.7	660	387	250	280	200	56
CM-I 315	750	552	568	502	400	407	12.7	724	431	300	315	222	40
CM-I 355	834	552	604	502	450	452	12.7	777	450	300	355	247	63
CM-I 400	939	590	665	527	500	506	12.7	797	452	320	400	274	56
CM-I 450	1043	661	756	611	550	568	12.7	937	545	400	450	307	47
CM-I 500	1144	734	843	684	600	638	12.7	975	547	400	500	344	67
CM-I 560	1260	784	936	744	650	714	12.7	1028	559	450	560	387	43
CM-I 630	1459	859	1020	818	770	804	12.7	1060	545	450	630	433	60
CM-I 710	1497	938	1166	892	730	902	13.4	1272	687	500	710	479	104
CM-I 800	1625	1054	1320	1002	760	1011	13.4	1364	730	550	800	533	100
CM-I 900	1825	1128	1474	1135	850	1136	13.4	1390	695	565	900	595	100
CM-I 1000	2068	1240	1592	1165	1000	1271	13.4	1571	804	655	1000	663	100
CM-I 1120	2290	1384	1720	1316	1040	1426	15.8	1635	710	650	1120	744	100
CM-I 1250	2720	1540	1930	1480	1285	1524	15.8	1780	825	740	1250	803	100
CM-I 1400	2890	1838	2160	1760	1278	1794	15.8	1990	860	835	1400	955	100

Dimensiones en mm.

## DIMENSIONES MODELOS DEL 315 AL 1400 CLASE II

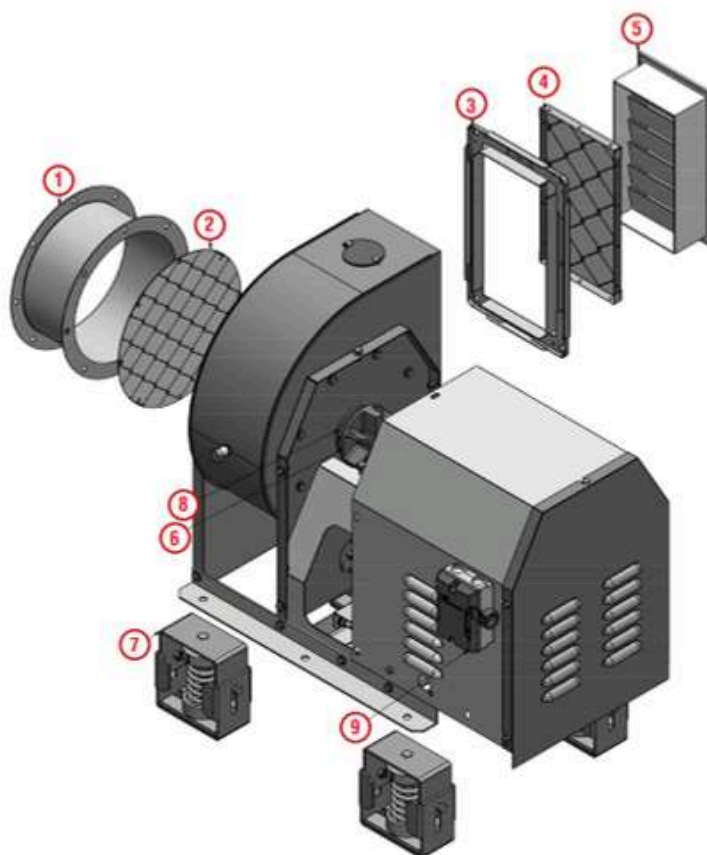


MODELO	A	B	C	D	E	F	ØG	H	I	J	ØK	L	M
M-II 315	838	548	568	498	488	407	12.7	842	543	350	315	222	48
M-II 355	877	553	604	503	488	452	12.7	885	558	365	355	247	50
M-II 400	944	585	665	535	505	506	12.7	915	567	375	400	274	60
M-II 450	1090	689	756	649	600	568	12.7	1083	692	450	450	307	68
M-II 500	1194	725	843	685	650	638	12.7	1079	652	450	500	344	66
M-II 560	1260	804	936	744	650	714	12.7	1180	708	520	560	387	48
M-II 630	1459	888	1020	838	770	804	12.7	1278	763	565	630	433	53
M-II 710	1532	942	1166	900	765	902	13.4	1433	853	600	710	479	96
M-II 800	1665	1102	1320	1052	800	1011	13.4	1487	853	600	800	533	112
M-II 900	1873	1198	1474	1138	900	1136	13.4	1532	830	600	900	595	140
M-II 1000	2066	1250	1592	1200	1000	1271	13.4	1700	930	700	1000	663	122
M-II 1120	2338	1412	1720	1336	1087	1426	15.8	1856	935	750	1120	744	113
M-II 1250	2582	1538	1930	1460	1185	1524	15.8	1894	935	800	1250	803	93
M-II 1400	2890	1841	2160	1780	1278	1794	15.8	2262	1154	800	1400	955	202

Dimensiones en mm  
 \*Para los tamaños 1600 al 2000 solicitar información a Fábrica

# ACCESORIOS CM CMA

## ACCESORIOS Modelos CM y CMA



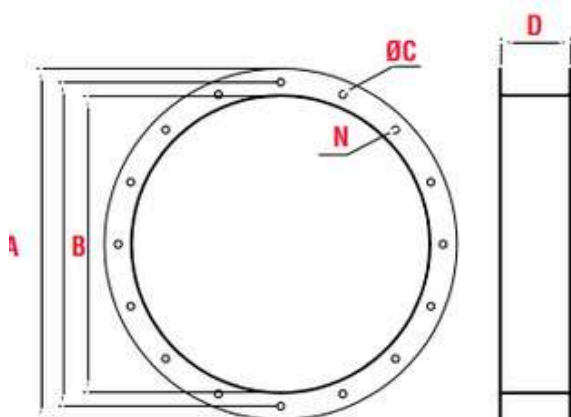
1. ARO TOMA DE AIRE CON BRIDA
2. MALLA DE PROTECCIÓN EN LA SUCCIÓN
3. BRIDA EN LA DESCARGA
4. MALLA DE PROTECCIÓN EN LA DESCARGA
5. PERSIANA EN LA DESCARGA
6. DISCO DE ENFRIAMIENTO
7. RESORTES ANTIVIBRATORIOS
8. SELLO NYLAMID EN EJE
9. INTERRUPTOR SECCIONADOR

### Notas importantes:

- A No todos los accesorios se pueden colocar simultáneamente
- B A partir del tamaño 1600 el equipo es especial
- C Mirilla aplica a tamaños de CM-250 al CM-630
- D Puerta de inspección aplica a tamaños de CM-710 al CM-2000
- E La cubierta no es un accesorio.
- F Malla de protección en succión aplica a tamaños de CM 250 al CM-1000
- G Guarda de protección en succión aplica a tamaño de CM-1120 al CM-2000

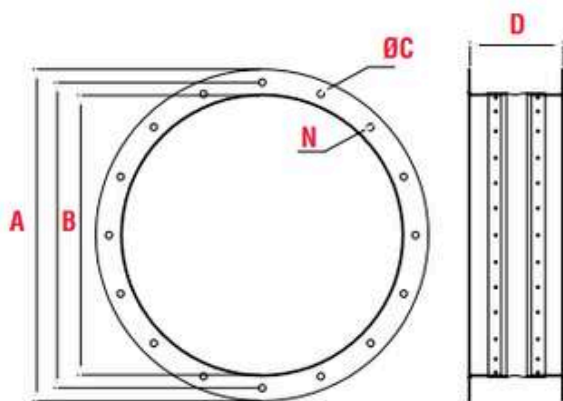
# ACCESORIOS

**BRIDA SUCCIÓN**  
(acoplamiento rígido)



MODELO	ØA		ØB		ØC		N	D	
	mm	Inches	mm	Inches	mm	Inches		mm	Inches
CM 250	286	11.26	250	9.84	7.9	0.31	6	90	3.54
CM 280	322	12.68	280	11.02	7.9	0.31	6	90	3.54
CM 315	355	14.00	315	12.40	7.9	0.31	8	90	3.54
CM 355	395	15.55	355	13.98	7.9	0.31	8	90	3.54
CM 400	438	17.24	400	15.75	7.9	0.31	8	90	3.54
CM 450	487	19.17	450	17.72	7.9	0.31	8	90	3.54
CM 500	542	21.34	500	19.69	7.9	0.31	8	90	3.54
CM 560	606	23.86	560	22.05	9.5	0.37	8	90	3.54
CM 630	673	26.50	630	24.80	9.5	0.37	8	90	3.54
CM 710	750	29.53	710	27.95	11.5	0.45	8	100	3.94
CM 800	837	32.95	800	31.50	11.5	0.45	12	100	3.94
CM 900	937	36.89	900	35.43	11.5	0.45	12	100	3.94
CM 1000	1037	40.83	1000	39.37	11.5	0.45	12	100	3.94
CM 1120	1180	46.46	1120	44.09	13	0.51	14	114	4.49
CM 1250	1305	51.38	1254	49.21	13	0.51	14	114	4.49
CM 1400	1480	58.27	1400	55.12	13	0.51	14	114	4.49
CM 1600	2130	83.86	1600	62.99	32	1.26	16	150	5.91
CM 1800	1920	75.59	1800	70.87	32	1.26	16	150	5.91
CM 2000	2130	83.86	2000	78.74	32	1.26	16	150	5.91

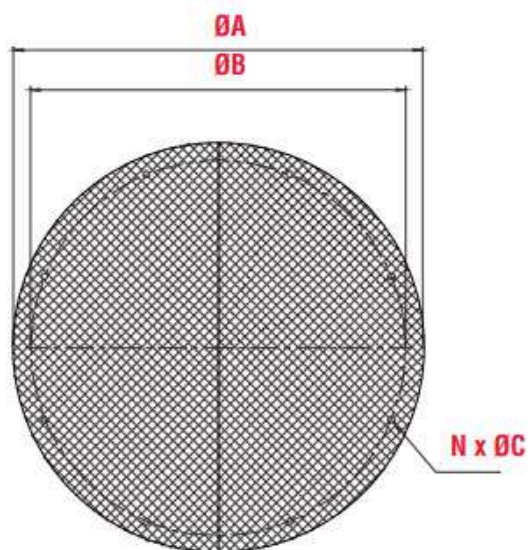
**BRIDA SUCCIÓN**  
(acoplamiento flexible)



MODELO	ØA		ØB		ØC		N	D	
	mm	Inches	mm	Inches	mm	Inches		mm	Inches
CM 250	286	11.26	250	9.84	7.9	0.31	6	90	3.54
CM 280	322	12.68	280	11.02	7.9	0.31	6	90	3.54
CM 315	355	14.00	315	12.40	7.9	0.31	8	90	3.54
CM 355	395	15.55	355	13.98	7.9	0.31	8	90	3.54
CM 400	438	17.24	400	15.75	7.9	0.31	8	90	3.54
CM 450	487	19.17	450	17.72	7.9	0.31	8	90	3.54
CM 500	542	21.34	500	19.69	7.9	0.31	8	90	3.54
CM 560	606	23.86	560	22.05	9.5	0.37	8	90	3.54
CM 630	673	26.50	630	24.80	9.5	0.37	8	90	3.54
CM 710	750	29.53	710	27.95	11.5	0.45	8	100	3.94
CM 800	837	32.95	800	31.50	11.5	0.45	12	100	3.94
CM 900	937	36.89	900	35.43	11.5	0.45	12	100	3.94
CM 1000	1037	40.83	1000	39.37	11.5	0.45	12	100	3.94
CM 1120	1180	46.46	1120	44.09	13	0.51	14	114	4.49
CM 1250	1305	51.38	1254	49.21	13	0.51	14	114	4.49
CM 1400	1480	58.27	1400	55.12	13	0.51	14	114	4.49
CM 1600	2130	83.86	1600	62.99	32	1.26	16	200	7.87
CM 1800	1920	75.59	1800	70.87	32	1.26	16	200	7.87
CM 2000	2130	83.86	2000	78.74	32	1.26	16	200	7.87

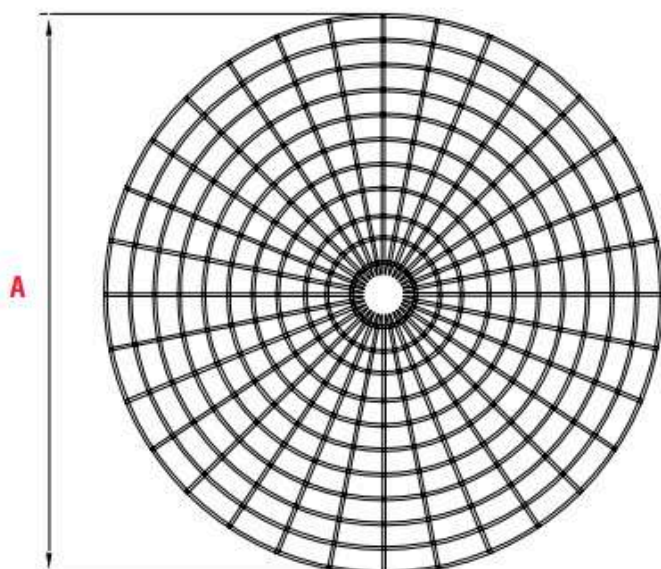
# ACCESORIOS

## MALLA DE PROTECCIÓN EN SUCCIÓN



MODELO	ØA		ØB		ØC		N
	mm	Inches	mm	Inches	mm	Inches	
CM-250	306	12.05	286	11.26	7.9	0.31	6
CM-280	348	13.70	322	12.68	7.9	0.31	6
CM-315	382	15.04	355	13.98	7.9	0.31	8
CM-355	422	16.61	395	15.55	7.9	0.31	8
CM-400	466	18.35	438	17.24	7.9	0.31	8
CM-450	524	20.63	487	19.17	7.9	0.31	8
CM-500	574	22.60	542	21.34	7.9	0.31	8
CM-560	634	24.96	606	23.86	9.5	0.37	8
CM-630	704	27.72	673	26.50	9.5	0.37	8
CM-710	784	30.87	750	29.53	11.5	0.45	8
CM-800	872	34.33	800	31.50	11.5	0.45	12
CM-900	972	38.27	937	36.89	11.5	0.45	12
CM-1000	1078	42.44	1043	41.06	11.5	0.45	12
CM-1120	1206	47.48	1108	43.62	13	0.51	14
CM-1250	1340	52.76	1257	49.49	13	0.51	14
CM-1400	1500	59.06	1395	54.92	13	0.51	14

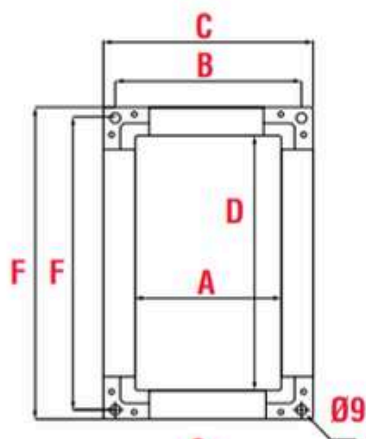
## GUARDA PROTECCIÓN SUCCIÓN



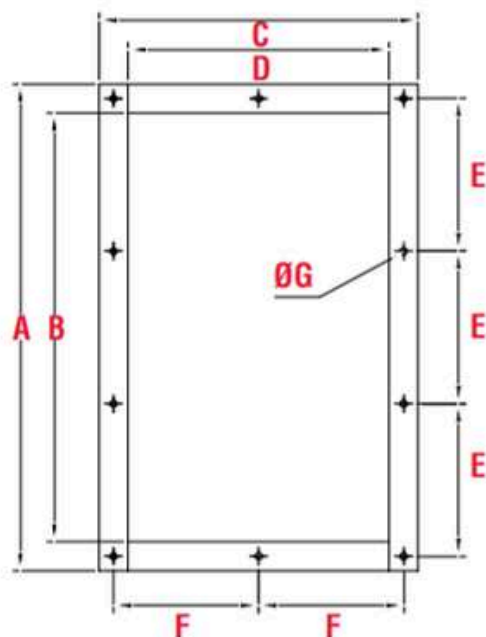
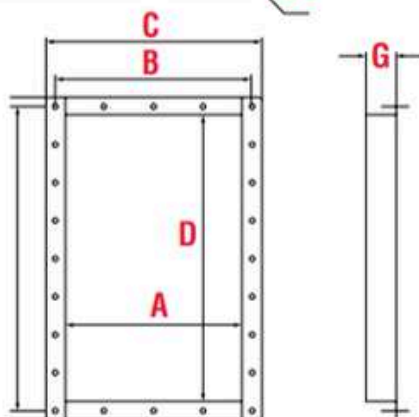
MODELO	A	
	mm	puig.
CM 1600	1760	69.29
CM 1800	1990	78.35
CM 2000	2230	87.80

# ACCESORIOS

250-1000  
BRIDA ESCUADRAS



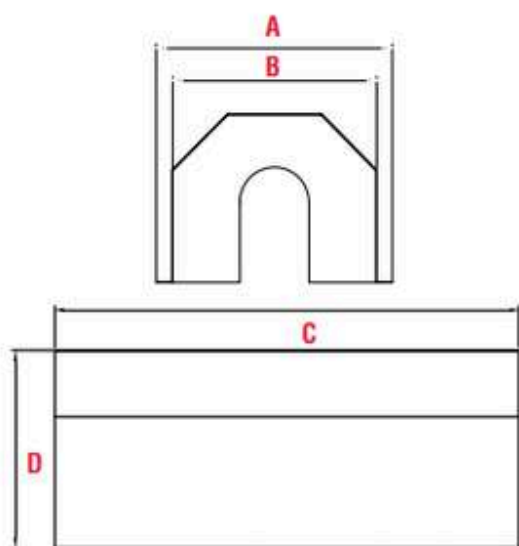
1120 O MAYOR  
BRIDA DE ÁNGULO



MODELO	A	B	C	D	E	F	ØG
CM 250	383	323	239	179	177	105	7.9
CM 280	422	362	260	200	196	115	7.9
CM 315	467	407	282	222	146	126	7.9
CM 355	512	452	307	247	161	139	7.9
CM 400	566	506	334	274	179	152	7.9
CM 450	628	568	367	307	199	169	7.9
CM 500	698	638	404	344	197	187	7.9
CM 560	774	714	447	387	186	209	7.9
CM 630	864	804	493	433	209	154	7.9
CM 710	962	902	539	479	186	170	9.5
CM 800	1071	1011	593	533	208	188	9.5
CM 900	1196	1136	655	595	194	208	9.5
CM 1000	1331	1271	723	663	217	173	9.5
CM 1120	1526	1426	844	744	211	199	11.1
CM 1250	1624	1524	903	803	225	213	11.1
CM 1400	1894	1794	1055	955	231	201	11.1

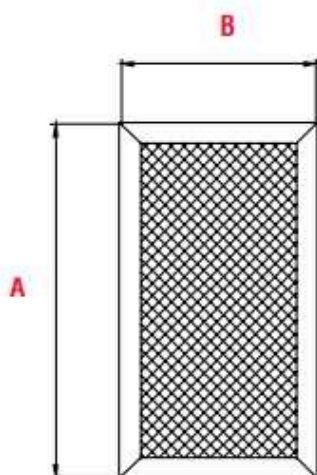
# ACCESORIOS

## CUBIERTA PROTECCIÓN CHUMACERAS



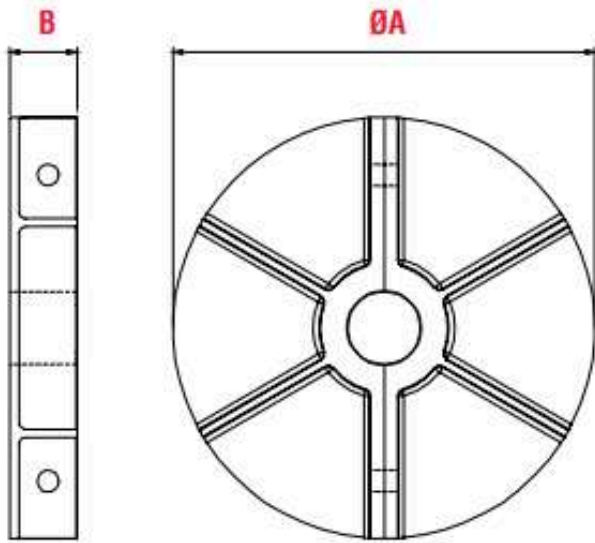
MODELO	A		B		C		D	
	mm	Inches	mm	Inches	mm	Inches	mm	Inches
CM-250	90	3.54	140	5.51	250	9.84	250	9.84
CM-280	90	3.54	140	5.51	250	9.84	250	9.84
CM-315	105	4.13	140	5.51	315	12.40	315	12.40
CM-355	105	4.13	140	5.51	315	12.40	315	12.40
CM-400	105	4.13	140	5.51	315	12.40	315	12.40
CM-450	130	5.12	197	7.76	370	14.57	370	14.57
CM-500	130	5.12	197	7.76	370	14.57	370	14.57
CM-560	130	5.12	197	7.76	370	14.57	370	14.57
CM-630	130	5.12	197	7.76	370	14.57	370	14.57
CM-710	150	5.91	225	8.86	510	20.08	510	20.08
CM-800	150	5.91	225	8.86	550	21.65	550	21.65
CM-900	175	6.89	263	10.35	620	24.41	620	24.41
CM-1000	175	6.89	263	10.35	620	24.41	620	24.41
CM-1120	203	7.99	280	11.02	775	30.51	775	30.51
CM-1250	230	9.06	324	11.02	865	34.06	865	34.06
CM-1400	260	10.24	337	12.76	915	36.02	915	36.02
CM 1600	480	18.90	400	13.27	850	33.46	300	11.81
CM 1800	530	20.87	450	15.75	880	34.65	300	11.81
CM 2000	580	22.83	500	17.72	905	35.63	300	11.81

## MALLA DE PROTECCIÓN EN DESCARGA



MODELO	A		B	
	mm	Inches	mm	Inches
CM-250	325	12.80	182	7.17
CM-280	366	14.41	202	7.95
CM-315	409	16.10	225	8.86
CM-355	458	18.03	249	9.80
CM-400	511	20.12	275	10.83
CM-450	573	22.56	310	12.20
CM-500	643	25.31	347	13.66
CM-560	720	28.35	388	15.28
CM-630	806	31.73	435	17.13
CM-710	906	35.67	481	18.94
CM-800	1014	39.92	535	21.06
CM-900	1138	44.80	597	23.50
CM-1000	1274	50.16	665	26.18
CM-1120	1526	60.08	845	33.27
CM-1250	1625	63.98	915	33.27
CM-1400	1905	75.00	1028	36.02
CM 1600	2022	79.61	1061	40.47
CM 1800	2274	89.53	1193	41.77
CM 2000	2562	100.87	1325	46.97

## DISCO DE ENFRIAMIENTO



MODELO	ØA		B	
	mm	Inches	mm	Inches
CM-250	115	4.53	35	1.38
CM-280	115	4.53	35	1.38
CM-315	115	4.53	35	1.38
CM-355	115	4.53	35	1.38
CM-400	115	4.53	35	1.38
CM-450	220	8.66	35	1.38
CM-500	220	8.66	35	1.38
CM-560	220	8.66	35	1.38
CM-630	220	8.66	35	1.38
CM-710	240	9.45	35	1.38
CM-800	240	9.45	35	1.38
CM-900	240	9.45	35	1.38
CM-1000	240	9.45	35	1.38
CM-1120	286	11.26	41	1.61
CM-1250	286	11.26	41	1.61
CM-1400	286	11.26	41	1.61
CM-1600	300	11.81	50	1.61
CM-1800	300	11.81	50	1.97
CM-2000	300	11.81	50	1.97

**SÍGUENOS**  
@grupodiarventilación

