



GRUPO DIAR
VENTILACIÓN
"SI ES VENTILAR TODO CON DIAR"

CENTRÍFUGOS PARA ATMÓSFERAS CORROSIVAS O EXPLOSIVAS



¡COTIZA AHORA!



55- 6840-6103

www.grupodiarventilacion.com

DESCRIPCIÓN

Brindan una gran eficiencia caudal-presión en atmósferas donde el alto grado de sustancias corrosivas o explosivas disueltas en el ambiente, hacen imposible la colocación de extractores convencionales.

CARACTERÍSTICAS PRINCIPALES:

- Ventiladores anticorrosivos para la extracción de humos, gases y vapores tóxicos.
- Carcasa fabricada en polipropileno de gran resistencia y tratado contra rayos UV.
- Rodete tipo álabes curvos adelantados fabricado en polipropileno balanceado dinámicamente.
- Ventiladores anticorrosivos para la extracción de humos, gases y vapores tóxicos en atmósferas potencialmente explosivas como campanas de laboratorio, industria química, industria de procesamiento de metales y procesos de la industria de tratamiento de agua/tratamiento de aguas residuales.
- Temperatura de trabajo continuo 60°C.
- Ventilador fabricado para reducir el riesgo de descarga de energía electrostática
- Rodete y casquillo fabricado en polipropileno impregnado de fibra de carbono balanceado dinámicamente.
- Carcasa fabricada en polipropileno impregnada de fibra de carbono que en conjunto con el ensamble facilita una correcta puesta a tierra del equipo.

APLICACIONES:



LABORATORIOS
QUÍMICOS



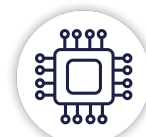
INDUSTRIA
FARMACÉUTICA



INDUSTRIA
EXTRACTIVA



PROCESOS
ALIMENTICIOS



INDUSTRIA
ELECTRÓNICA



ALMACENES DE
REACTIVOS



MANEJO DE PINTURAS
Y SOLVENTES



QUÍMICA
AGROPECUARIA

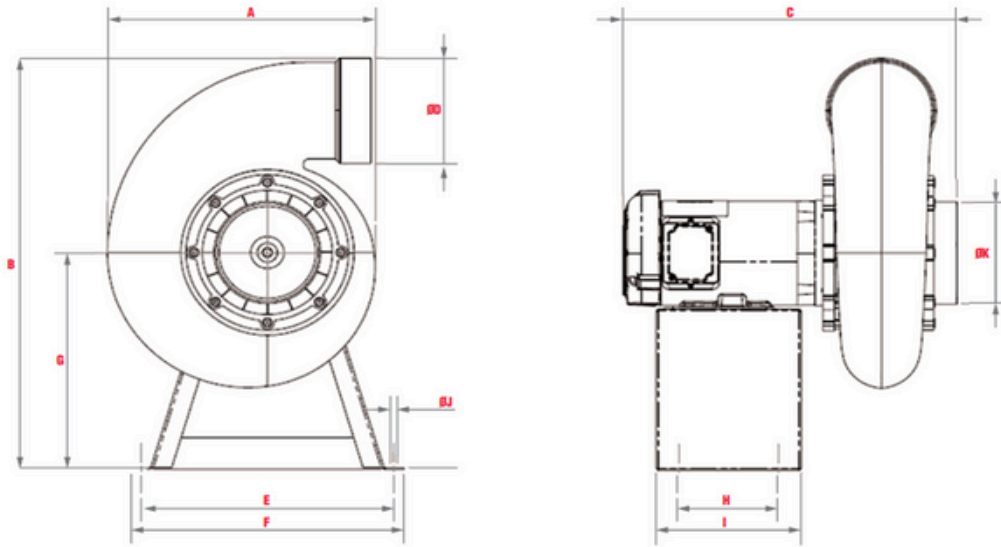


INDUSTRIA
PETROQUÍMICA

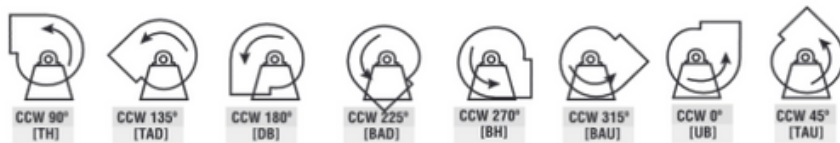


TRATAMIENTOS
DE AGUA

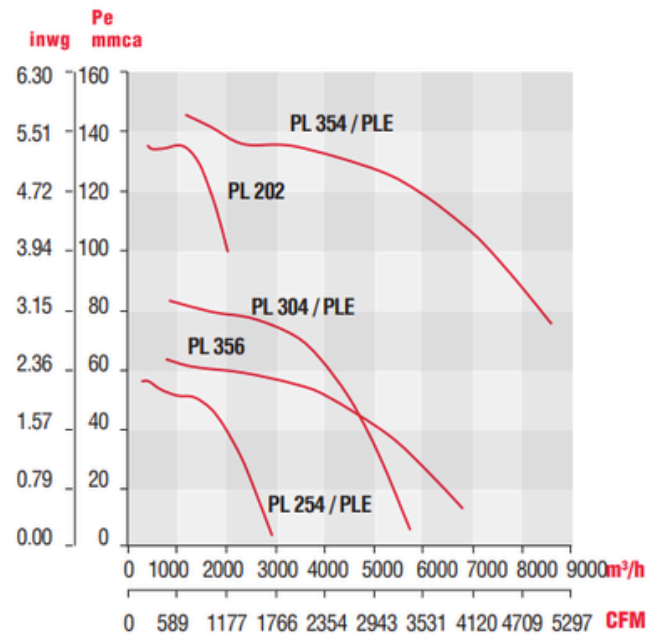
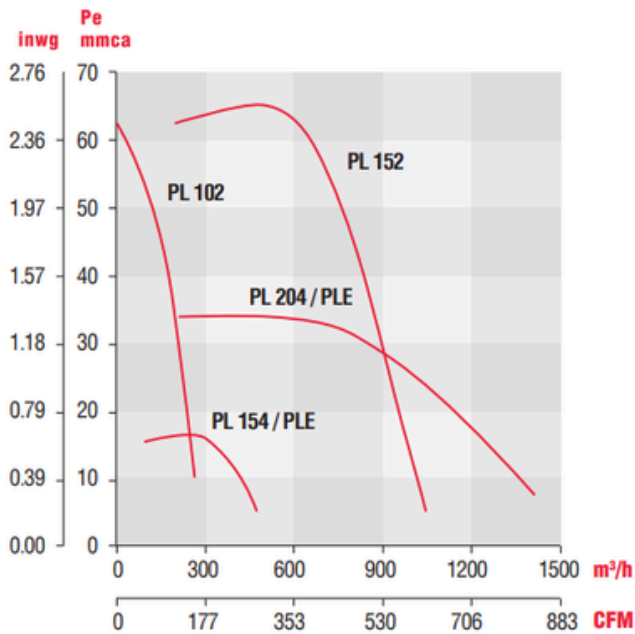
DIMENSIONES



MODELO (MODEL)	A	B	C	D	E	F	G	H	I	J	K
PL-102	285	305	365	75	290	310	180	90	148	11	75
PL-152	335	500	415	115	380	410	258	120	190	11	124
PL-154	335	512	440	115	380	410	270	120	190	11	124
PL-202	397	645	500	165	380	410	340	150	218	11	160
PL-204	397	645	461	165	380	410	340	150	218	11	160
PL-254	505	790	500	217	380	410	410	140	208	11	200
PL-304	602	924	552	274	430	460	490	160	228	11	248
PL-354	750	1178	770	315	490	530	610	240	315	11	323
PL-356	750	1178	810	315	490	530	610	240	315	11	323
PLE-154	335	515	461	115	380	410	273	120	190	11	124
PLE-202	397	645	490	165	380	410	340	150	218	11	160
PLE-204	397	648	480	165	380	410	343	150	218	11	160
PLE-254	505	795	538	217	380	410	415	140	208	11	200
PLE-304	602	924	552	274	430	460	490	160	228	11	248
PLE-354	750	1178	810	315	490	530	610	240	315	11	323



CURVAS CARACTERÍSTICAS



CARACTERÍSTICAS TÉCNICAS

*Los valores de velocidad, potencia, voltaje e intensidad son nominales

Modelo	Velocidad RPM	Potencia HP	Tensión Volts	Intensidad A	Caudal a descarga libre m ³ /hr / CFM	Presión sonora dB(A)*	Peso aprox. kg
PL-102	3435	1/2	208-230/460	1.73-1.57/0.784	263 / 155	70	8
PL-152	3435	1/2	208-230/460	1.73-1.57/0.784	1050 / 620	72	11
PL /PLE-154	1725	1/2	208-230/460	2.3-2.4/1.2	475 / 280	54	10
PL-202	3515	1 1/2	230/460	4.00 / 2.00	2039 / 1200	75	15
PL /PLE-204	1725	1/2	208-230/460	2.3-2.4/1.2	1416 / 833	58	12
PL /PLE-254	1740/1725	3/4	208-230/460	3.10 - 2.80 / 1.4 2.9-3 / 1.5	2937 / 1729	58	16
PL /PLE-304	1760/1740	2	208-230/460 // 230/460	6.85-6.19/3.10 5.6 / 2.8	5728 / 3372	54	28
PL /PLE-354	1765/1760	10	208-230/460	28.1-25.4/12.7 26.5-23.9 / 11.9	8583 / 5052	81	75
PL-356	1175	5	208-230/460	16.6-15.0/7.5	6796 / 4000	78	68

*Nivel sonoro medido con acuerdo con las normas AMCA 300 / 05 y 301 / 05

RESISTENCIA

TABLA DE RESISTENCIA A LA CORROSIÓN DEL POLIPROPILENO

E- Excelente
B- Bueno
L- Limitado
I- Inmanejable

SUSTANCIA	Temperatura de Flujo	
	20°C	60°C
Acetato- Solventes	E	L
Acético, Ácido 80%	B	I
Acetileno	L	I
Acetona	E	E
Aluminio, Hidróxido	E	E
Aluminio, Sulfato	E	E
Amoniaco, Gas	E	E
Amonio, Cloruro	E	E
Amonio, Hidróxido 28%	E	E
Anilina	L	L
Arsénico, Ácido 80 %	E	E
Bario, Carbonato	E	E
Bario, Cloruro	E	E
Bórico, Ácido	E	E
Brómico, Ácido	E	E
Butano	B	L
Butílico, Alcohol	E	E
Calcio, Cloruro	E	E
Calcio, Hipoclorito	E	E
Carbónico, Ácido	E	E
Carbono, Monóxido	E	E
Caústica, Potasa	B	L
Caústica, Sosa	B	L
Cítrico, Ácido	E	E
Clorhídrico, Ácido 40 %	E	E
Cloro, Gas (Húmedo)	B	L
Cloro, Gas (Seco)	B	L
Crómico, Ácido 50 %	E	B
Dextrina	E	E
Dextrosa	E	E
Diglicólico	E	E
Disódico, Fosfato	E	E
Etileno, Bromuro de	I	I
Etileno, Glicol de	E	E
Etileno, Óxido	E	I
Etilico, Acrilato	E	L
Etilico, Alcohol 98%	E	E
Ferroso, Sulfato	L	E
Fierro, Cloruro	E	E
Fluor, Gas (húmedo)	L	I
Fluor, Gas (seco)	E	I
Fluorhídrico, Ácido 48%	L	E
Fluorosilico, Ácido	E	E

SUSTANCIA	Temperatura de Flujo	
	20°C	60°C
Formaldehido	E	E
Fórmico, Ácido	E	E
Fosfórico, Ácido 50-75%	E	E
Freón -12	E	B
Gálico, Ácido	E	E
Glicerol	E	E
Glicol	E	E
Glicólico, Ácido	E	E
Glucosa	E	E
Heptano	L	I
Hexano	L	I
Hidrógeno	E	E
Hidrógeno, Peróxido	E	B
Hipoclorhídrico, Ácido	E	E
Isopropílico, Alcohol	E	E
Láctico, Ácido 28 %	E	E
Metileno, Cloruro	B	L
Metílico, Alcohol	E	E
Metílico, Sulfato	L	I
Metil-sulfúrico, Ácido	E	E
Naftalina	B	I
Nítrico, Ácido 20 %	E	E
Nítrico, Ácido 60%	L	I
Nitrobenzeno	E	E
Nitropropano	L	I
Oxálico, Ácido	L	I
Oxígeno	I	I
Ozono	L	I
Perclórico, Ácido 70 %	E	E
Potasio, Bromuro	E	E
Potasio, Hidróxido 20 %	I	I
Potasio, Hipoclorito	L	I
Propano	L	I
Propano Trimetílico	E	E
Propílico, Alcohol	L	I
Trietilamina	E	E
Trisódico, Fosfato	E	E
Urea	E	E
Vinagre	E	E
Vinyl, Acetato	E	E
Zinc, Cloruro	E	E
Zinc, Nitrato	E	E

SÍGUENOS
@grupodiarventilación

