



GRUPO DIAR
VENTILACIÓN
"SI ES VENTILAR TODO CON DIAR"

EXTRACTOR CENTRIFUGO DE ALUMINIO PARA TECHO Y PARED

GDB/GDD



GWB/GWD



GUB/GUD



¡COTIZA AHORA!



55- 6840-6103

www.grupodiarventilacion.com

DESCRIPCIÓN

La gama G de los Aero Extractores Centrífugos de aluminio marca con descarga vertical ha sido especialmente diseñada para extraer aire relativamente limpio con descarga hacia abajo sobre techo (GDB, GDD) o extraer aire contaminante con descarga vertical hacia arriba lejos de techo (GUB, GUD) o muro (GWB, GWD). Disponibles en 10 diferentes tamaños con diámetros de turbina desde 10 1/4" hasta 24 5/8" en distintas formas constructivas: transmisión por poleas y banda (GDB, GUB, GWB) y acoplamiento directo (GDD, GUD, GWD), ofreciendo la línea de extractores más versátil, eficiente e ideal en aplicaciones comerciales e industriales.

CARACTERÍSTICAS PRINCIPALES:

- El conjunto cubierta externa, cubierta motor-transmisión, cono de succión fabricado en aluminio de diferentes calibres altamente resistente a la corrosión e intemperie.
- Turbina centrífuga de alta eficiencia y operación silenciosa con alabes rectos atrasados estática y dinámicamente balanceada, fabricada en aluminio en aleación y temple adecuado.
- Disponibles en 2 diferentes arreglos de construcción y descarga: descarga vertical abajo (GDB, GDD) y descarga vertical arriba (GUB, GUD, GWB, GWD); 2 distintas posiciones de montaje: techo (GDB, GDD, GUB, GUD) y muro (GWB, GWD).
- Chumaceras o rodamientos de alta eficiencia y mínimo mantenimiento diseñados para aplicaciones de servicio pesado adquiridos de los fabricantes mundialmente reconocidos.
- Flechas o ejes impulsores seleccionados en diferentes diámetros y longitudes según tamaño del ventilador, fabricados en acero AISI C-1045, perfectamente pulidos y rectificadas en toda su longitud y protegidos con un recubrimiento anticorrosivo.
- Colocación de tacones anti-vibratorios en la base del conjunto motor-transmisión garantiza la reducción del nivel sonoro y evita la transmisión de vibración a la estructura del conjunto.
- Base ajustable de motor fabricada en acero galvanizado y diseñada para ajuste, alineación y tensión de las bandas con una precisión y rapidez.
- Tubo galvanizado de conduit para facilitar la alimentación eléctrica al motor del ventilador.
- Tubo de aluminio diseñado para ventilar el conjunto del motor-transmisión.
- Dren para grasa integrado al conjunto de venturi-cubierta de ventilador.
- Malla galvanizada de protección para evitar la entrada de pájaros y objetos pequeños.
- Accionado por transmisión de poleas y banda (GDB, GUB, GWB) y por acoplamiento directa (GDD, GUD, GWD) a los motores eléctricos monofásicos y trifásicos de alta eficiencia diseñados bajo especificaciones NEMA, permitiendo lograr las distintas relaciones de caudal y presión.
- Construcción anti-chispa según clasificaciones de AMCA

APLICACIONES:

GUB, GWB



Campanas de extracción de humo



Campanas de grasa en restaurantes

GDB, GDD, GUD GWD



Hospitales



Oficinas



Hoteles



Centros comerciales

GDD

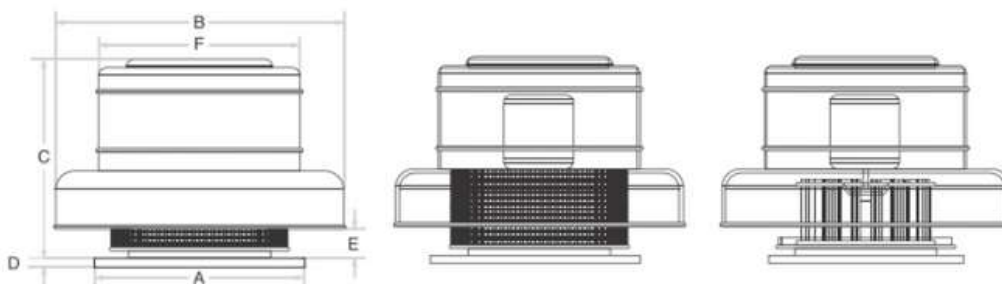
Especificaciones técnicas/Performance data

MODELO (MODEL)	Motor	Motor	Nivel sonoro (Sound pressure level) dB(A)	PCM vs Presión Estática (CFM vs static pressure)										
	RPM	Hp		"0.000"	"0.125"	"0.250"	"0.375"	"0.500"	"0.625"	"0.750"	"0.875"	"1.000"	"1.125"	
GDD-07	1725	1/3	63	371	350	334	312	292						
GDD-10	1150	1/6	56	975	891	812	708	511						
	1725	1/3	64	1461	1404	1349	1296	1248						
GDD-12	1150	1/6	59	1395	1311	1223	1121	1001	838					
	1725	1/2	70	2094	2032	1979	1923	1866	1805	1738	1668	1595	1422	
GDD-13	1150	1/4	62	1634	1549	1457	1352	1222	1040					
	1725	3/4	71	2441	2386	2331	2275	2214	2153	2083	2015	1930	1740	
GDD-15	1150	1/2	63	2130	2023	1920	1806	1672	1242					
	1725	1	71	3190	3120	3051	2982	2915	2850	2773	2698	2611	2420	
GDD-16	1150	1/2	68	3383	3234	3086	2935	2773	2393	2134	1903	1816		
	1725	2	77	5096	4988	4891	4752	4696	4502	4401	4345	4300	4074	
GDD-18	860	1/2	62	3338	3196	3043	2897	2642	2409	2011				
	1150	1	70	4469	4366	4251	4139	4013	3890	3714	3546	3356	2880	

GDD

Dimensiones generales/Dimensions

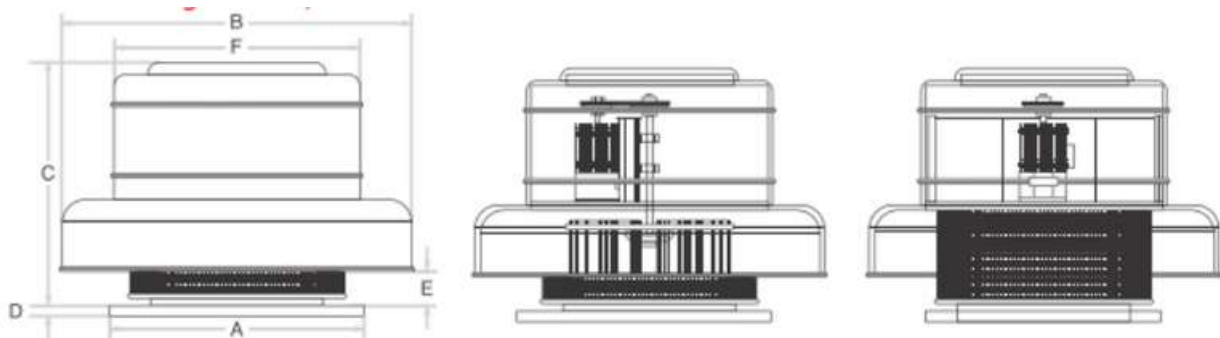
MODELO	Dimensiones Generales (DIMENSIONS) PULGADAS (INCHES)					
	A	B	C	D	E	F
GDD-07	20"	27"	22"	2"	3"	21"
GDD-10	20"	27"	22"	2"	3"	21"
GDD-12	20"	27"	22"	2"	3"	21"
GDD-13	20"	27"	22"	2"	3"	21"
GDD-15	24"	30"	25"	2"	4 1/2"	24"
GDD-16	24"	30"	25"	2"	4 1/2"	24"
GDD-18	30"	36"	30"	3"	7 3/4"	26"



GDB

Dimensiones generales/Dimensions

MODELO	Dimensiones Generales (DIMENSIONS) PULGADAS (INCHES)					
	A	B	C	D	E	F
GDB-07	20"	27"	24"	2"	3"	21"
GDB-10	20"	27"	24"	2"	3"	21"
GDB-12	20"	27"	24"	2"	3"	21"
GDB-13	20"	27"	24"	2"	3"	21"
GDB-15	24"	30"	27 1/2"	2"	4 1/2"	24"
GDB-16	24"	30"	27 1/2"	2"	4 1/2"	24"
GDB-18	30"	36"	33 1/4"	3"	7 3/4"	26"
GDB-20	30"	36"	33 1/4"	3"	7 3/4"	26"
GDB-22	36"	42"	35"	3"	8"	30"
GDB-24	30"	42"	35"	3"	8"	30"



GDB

Especificaciones técnicas/Performance data

GDB-07

Diámetro de Turbina = 10-1/4"
 Diámetro de Flecha= 1"
 RPM Max= 1750
 Velocidad Tangencial (FPM)= 2.68 X RPM
 BHP Max = 0.0333 (RPM/1000)³
 Armazón Max de Motor= 56
 Peso Aprox. (Sin Motor)= 55Lb (25Kg)

Wheel Diameter = 10-1/4"
 Shaft Diameter= 1"
 Max RPM= 1750
 Tip Speed (FPM)= 2.68 X RPM
 Max. BHP = .0333 (RPM/1000)³
 Max. Motor Frame Size= 56
 Approx. Ship WT. (Less Motor)= 55Lb (25Kg)

Motor HP	Fan RPM	BHP	CFM	Presión Estática en Pulgadas C.A. (Static Pressure in Inches W.G.)													
				0.000"	0.125"	0.250"	0.375"	0.500"	0.625"	0.750"	0.875"	1.000"	1.125"				
1/4	741	0.01	CFM 162 dB(A) 38	110													
	805	0.02	CFM 175 dB(A) 41	130	71												
	872	0.02	CFM 190 dB(A) 43	150	102												
	945	0.03	CFM 206 dB(A) 46	169	126												
	1022	0.04	CFM 223 dB(A) 48	188	149	102											
	1099	0.04	CFM 239 dB(A) 51	207	171	133											
	1160	0.05	CFM 252 dB(A) 53	224	190	155	111										
	1309	0.07	CFM 285 dB(A) 56	260	232	201	169	129									
	1463	0.10	CFM 319 dB(A) 58	298	270	245	216	189	154								
	1613	0.14	CFM 351 dB(A) 61	331	308	287	260	235	209	181	143						
	1747	0.18	CFM 381 dB(A) 63	360	343	320	301	276	253	230	208	173					

GDB-10

Diámetro de Turbina = 10-1/4"
 Diámetro de Flecha= 1"
 RPM Max= 1850
 Velocidad Tangencial (FPM)= 2.68 X RPM
 BHP Max = 0.0553 (RPM/1000)³
 Armazón Max de Motor= 56
 Peso Aprox. (Sin Motor)= 55Lb (25Kg)

Wheel Diameter = 10-1/4"
 Shaft Diameter= 1"
 Max RPM= 1850
 Tip Speed (FPM)= 2.68 X RPM
 Max. BHP = 0.0553 (RPM/1000)³
 Max. Motor Frame Size= 56
 Approx. Ship WT. (Less Motor)= 55Lb (25Kg)

Motor HP	Fan RPM	BHP		Presión Estática en Pulgadas C.A. (Static Pressure in Inches W. G.)																
				0.000"	0.125"	0.250"	0.375"	0.500"	0.625"	0.750"	0.875"	1.000"	1.250"							
1/4	729	0.02	CFM	618	483															
			dB(A)	48	44															
	878	0.04	CFM	744	636	483														
			dB(A)	50	48	43														
	1019	0.06	CFM	864	768	667	490													
			dB(A)	53	51	50	45													
1/3	1161	0.09	CFM	984	900	820	715	516												
			dB(A)	56	54	53	51	48												
	1267	0.11	CFM	1073	995	924	838	728												
			dB(A)	57	55	54	53	52												
	1386	0.15	CFM	1175	1102	1033	963	874	751											
			dB(A)	59	58	57	57	56	56											
1/2	1482	0.18	CFM	1256	1188	1123	1064	986	897	767										
			dB(A)	61	60	60	59	58	58	57										
	1579	0.22	CFM	1339	1275	1215	1158	1096	1021	931	803									
			dB(A)	62	62	61	61	60	59	58	57									
	1683	0.26	CFM	1426	1366	1310	1255	1203	1137	1064	976	853								
			dB(A)	63	63	62	62	61	61	60	59	58								
1/3	1759	0.30	CFM	1491	1432	1377	1323	1274	1216	1148	1073	974								
			dB(A)	64	64	63	63	62	61	61	60	59								
1/2	1852	0.35	CFM	1569	1513	1460	1407	1359	1306	1244	1175	1096	816							
			dB(A)	66	65	64	64	63	62	61	60	60	59							

GDB-12

Diámetro de Turbina = 12-1/2"
 Diámetro de Flecha= 1"
 RPM Max= 1750
 Velocidad Tangencial (FPM)= 3.27 X RPM
 BHP Max = 0.0899 (RPM/1000)³
 Armazón Max de Motor= 56
 Peso Aprox. (Sin Motor)= 55Lb (25Kg)

Wheel Diameter = 12-1/2"
 Shaft Diameter= 1"
 Max RPM= 1750
 Tip Speed (FPM)= 3.27 X RPM
 Max. BHP = 0.0899 (RPM/1000)³
 Max. Motor Frame Size= 56
 Approx. Ship WT. (Less Motor)= 55Lb (25Kg)

Motor HP	Fan RPM	BHP		Presión Estática en Pulgadas C.A. (Static Pressure in Inches W. G.)																
				0.000"	0.125"	0.250"	0.375"	0.500"	0.625"	0.750"	1.000"	1.250"	1.500"							
1/4	591	0.02	CFM	718	525															
			dB(A)	45	45															
	730	0.03	CFM	885	745	530														
			dB(A)	49	49	48														
	873	0.06	CFM	1059	947	808	589													
			dB(A)	53	53	52	52													
1/3	1022	0.10	CFM	1240	1144	1035	903	709												
			dB(A)	56	56	56	55	55												
	1154	0.14	CFM	1400	1316	1228	1126	1005	841											
			dB(A)	59	59	59	58	58	57											
	1289	0.19	CFM	1565	1488	1411	1324	1227	1114	968										
			dB(A)	62	62	62	61	61	60	60										
1/2	1424	0.26	CFM	1728	1659	1590	1515	1434	1343	1240	926									
			dB(A)	65	65	64	64	64	63	63	62									
	1503	0.30	CFM	1822	1758	1692	1624	1549	1468	1381	1153									
			dB(A)	66	66	66	65	64	64	63	62									
	1592	0.36	CFM	1931	1869	1806	1742	1673	1597	1515	1324	1000								
			dB(A)	67	67	67	66	66	65	64	63	62								
1/2	1682	0.43	CFM	2040	1981	1922	1862	1797	1728	1654	1488	1266								
			dB(A)	68	68	68	67	67	66	65	64	63								
	1755	0.49	CFM	2130	2074	2019	1962	1904	1842	1774	1628	1451	1201							
			dB(A)	70	69	69	68	68	68	67	66	65	64	63						

Los valores de caudal y presión están certificados para instalación tipo A: Succión y descarga libre sin ductos. Estos valores no incluyen los efectos de accesorios. Los valores de potencia (BHP) no incluyen las pérdidas por transmisión. (Performance certified for installation type A: Free inlet and free outlet. Performance rating does not include the effects of accessories. Power rating (BHP) does not include transmission losses.)

GDB-13

Diámetro de Turbina = 14"
 Diámetro de Flecha= 1"
 RPM Max= 1750
 Velocidad Tangencial (FPM)= 3.67 X RPM
 BHP Max = 0.1235 (RPM/1000)³
 Armazón Max de Motor= 56
 Peso Aprox. (Sin Motor)= 55Lb (25Kg)

Wheel Diameter = 14"
 Shaft Diameter= 1"
 Max RPM= 1750
 Tip Speed (FPM)= 3.67 X RPM
 Max. BHP = 0.1235 (RPM/1000)³
 Max. Motor Frame Size= 56
 Approx. Ship WT. (Less Motor)= 55Lb (25Kg)

Motor HP	Fan RPM	BHP		Presión Estática en Pulgadas C.A. (Static Pressure in Inches W. G.)																
				0.000"	0.125"	0.250"	0.375"	0.500"	0.625"	0.750"	1.000"	1.250"	1.500"							
1/4	597	0.03	CFM	846	644															
			dB(A)	50	50															
	731	0.05	CFM	1038	893	660														
			dB(A)	53	53	52														
	875	0.08	CFM	1242	1125	979	740													
			dB(A)	56	56	55	54													
1/3	1021	0.13	CFM	1449	1351	1239	1098	885												
			dB(A)	59	59	58	57	57												
	1162	0.19	CFM	1650	1565	1472	1366	1235	1051											
			dB(A)	62	62	61	60	59	58											
	1281	0.26	CFM	1817	1740	1657	1565	1461	1161											
			dB(A)	64	63	62	62	61	60											
1/2	1343	0.30	CFM	1906	1832	1755	1672	1578	1466	1333										
			dB(A)	66	65	64	63	62	61	60										
	1467	0.39	CFM	2082	2015	1947	1873	1792	1705	1601	1323									
			dB(A)	67	67	67	66	65	64	63	62									
	1624	0.53	CFM	2306	2246	2185	2120	2054	1902	1810	1712	1447								
			dB(A)	69	68	67	67	66	65	64	63	62								
3/4	1720	0.63	CFM	2440	2383	2326	2265	2203	2136	2062	1895	1688	1339							
			dB(A)	70	69	68	67	66	65	64	63	62	61							
	1755	0.67	CFM	2491	2435	2379	2321	2259	2197	2125	1969	1776	1500							
			dB(A)	71	69	68	67	66	65	64	63	62	61							

GDB-15

Diámetro de Turbina = 15-1/8"
 Diámetro de Flecha= 1-1/8"
 RPM Max= 1750
 Velocidad Tangencial (FPM)= 3.96 X RPM
 BHP Max = 0.2162 (RPM/1000)³
 Armazón Max de Motor= 145T
 Peso Aprox. (Sin Motor)= 75Lb (34Kg)

Wheel Diameter = 15-1/8"
 Shaft Diameter= 1-1/8"
 Max RPM= 1750
 Tip Speed (FPM)= 3.96 X RPM
 Max. BHP = 0.2162 (RPM/1000)³
 Max. Motor Frame Size= 145T
 Approx. Ship WT. (Less Motor)= 75Lb (34Kg)

Motor HP	Fan RPM	BHP		Presión Estática en Pulgadas C.A. (Static Pressure in Inches W. G.)											
				0.000"	0.125"	0.250"	0.375"	0.500"	0.750"	1.000"	1.250"	1.500"	1.750"		
1/4	593	0.05	CFM	1100	874										
			dB(A)	51	51										
	741	0.09	CFM	1375	1203	965									
			dB(A)	54	54	53									
1/3	877	0.15	CFM	1626	1486	1330	1106								
			dB(A)	57	57	56	55								
	965	0.19	CFM	1789	1661	1529	1365	1102							
			dB(A)	59	59	58	57	56							
1/2	1098	0.29	CFM	2037	1922	1809	1682	1522							
			dB(A)	62	62	61	60	59							
	1160	0.34	CFM	2152	2043	1939	1824	1689	1255						
			dB(A)	63	63	62	61	60	59						
3/4	1295	0.47	CFM	2404	2304	2210	2112	2002	1717	1073					
			dB(A)	65	64	63	62	61	60	59					
	1383	0.57	CFM	2565	2473	2386	2296	2202	1975	1629					
			dB(A)	67	66	65	64	63	62	61					
1	1485	0.71	CFM	2754	2668	2584	2501	2414	2217	1950	1537				
			dB(A)	68	67	66	65	64	63	62	61				
	1580	0.85	CFM	2931	2852	2772	2696	2616	2443	2234	1947	1322			
			dB(A)	70	70	69	68	67	65	64	63	62			
1 1/2	1755	1.17	CFM	3255	3183	3112	3043	2974	2830	2664	2469	2222	1846		
			dB(A)	71	71	71	70	69	68	67	66	65	64		

GDB-15HP

Diámetro de Turbina = 15-1/8"
 Diámetro de Flecha= 1-1/8"
 RPM Max= 2240
 Velocidad Tangencial (FPM)= 3.96 X RPM
 BHP Max = 0.0783 (RPM/1000)³
 Armazón Max de Motor= 145T
 Peso Aprox. (Sin Motor)= 75Lb (34Kg)

Wheel Diameter = 15-1/8"
 Shaft Diameter= 1-1/8"
 Max RPM= 2240
 Tip Speed (FPM)= 3.96 X RPM
 Max. BHP = 0.0783 (RPM/1000)³
 Max. Motor Frame Size= 145T
 Approx. Ship WT. (Less Motor)= 75Lb (34Kg)

Motor HP	Fan RPM	BHP		Presión Estática en Pulgadas C.A. (Static Pressure in Inches W. G.)											
				0.500"	0.750"	1.000"	1.250"	1.500"	1.750"	2.000"	2.250"	2.500"	2.750"		
1/4	1045	0.09	CFM	500	321										
			dB(A)	55	54										
	1165	0.12	CFM	659	422										
			dB(A)	58	57										
1/3	1343	0.19	CFM	851	712	494									
			dB(A)	62	61	61									
	1523	0.28	CFM	1025	917	786	601								
			dB(A)	65	64	63	63								
1/2	1694	0.38	CFM	1178	1089	981	852	684							
			dB(A)	67	66	65	65	64							
	1768	0.43	CFM	1243	1160	1061	955	803	603						
			dB(A)	69	68	67	66	66	65						
3/4	1852	0.50	CFM	1317	1240	1152	1053	931	780	557					
			dB(A)	70	69	68	67	67	66	65					
	1936	0.57	CFM	1392	1318	1241	1148	1052	918	767					
			dB(A)	71	70	69	68	67	67	66					
1	2077	0.70	CFM	1515	1449	1379	1302	1216	1128	1004	868	681			
			dB(A)	72	72	71	70	69	69	68	67	66			
	2211	0.85	CFM	1629	1565	1500	1434	1353	1272	1185	1065	937	771		
			dB(A)	73	73	72	72	72	71	71	70	69	68		
1	2242	0.88	CFM	1654	1592	1529	1463	1386	1305	1223	1109	986	850		
			dB(A)	74	74	74	73	73	72	72	71	71	70		

Los valores de caudal y presión están certificados para instalación tipo A: Succión y descarga libre sin ductos. Estos valores no incluyen los efectos de accesorios. Los valores de potencia (BHP) no incluyen las pérdidas por transmisión. (Performance certified for installation type A: Free inlet and free outlet. Performance rating does not include the effects of accessories. Power rating (BHP) does not include transmission losses.)

GDB-16

Diámetro de Turbina = 16-11/16"
 Diámetro de Flecha= 1-1/8"
 RPM Max= 1750
 Velocidad Tangencial (FPM)= 4.37 X RPM
 BHP Max = 0.3960 (RPM/1000)³
 Armazón Max de Motor= 145T
 Peso Aprox. (Sin Motor)= 75Lb (34Kg)

Wheel Diameter = 16-11/16"
 Shaft Diameter= 1-1/8"
 Max RPM= 1750
 Tip Speed (FPM)= 4.37 X RPM
 Max. BHP = 0.3960 (RPM/1000)³
 Max. Motor Frame Size= 145T
 Approx. Ship WT. (Less Motor)= 75Lb (34Kg)

Motor HP	Fan RPM	BHP		Presión Estática en Pulgadas C.A. (Static Pressure in Inches W. G.)											
				0.000"	0.125"	0.250"	0.375"	0.500"	0.625"	0.750"	1.000"	1.250"	1.500"		
1/4	592	0.08	CFM	1749	1447	990									
			dB(A)	54	53	52									
	738	0.16	CFM	2179	1939	1672	1273								
			dB(A)	58	57	56	55								
1/3	876	0.27	CFM	2587	2388	2185	1949	1626							
			dB(A)	62	61	60	59	58							
	961	0.35	CFM	2839	2657	2476	2275	2045							
			dB(A)	65	64	63	62	61							
1/2	1124	0.56	CFM	3319	3161	3006	2847	2671	2245	1941					
			dB(A)	68	67	66	65	64	63	62					
	1169	0.63	CFM	3452	3300	3149	2995	2830	2442	2178	1853				
			dB(A)	68	67	66	65	64	63	62	61				
3/4	1224	0.73	CFM	3615	3470	3328	3185	3036	2693	2477	2210				
			dB(A)	69	68	67	66	65	64	62	61				
	1273	0.82	CFM	3760	3623	3485	3350	3207	2891	2707	2489				
			dB(A)	70	69	69	68	67	66	65	64				
1 1/2	1404	1.10	CFM	4148	4021	3895	3772	3646	3374	3228	3070	2664	2117		
			dB(A)	72	71	71	70	69	68	68	67	67	66		
2	1618	1.68	CFM	4778	4668	4557	4447	4339	4115	3999	3871	3607	3284		
			dB(A)	75	74	74	73	73	73	72	72	71	71		
3	1766	2.18	CFM	5216	5116	5016	4914	4816	4617	4514	4411	4179	3937		
			dB(A)	77	77	77	76	76	76	75	75	74	73		

GDB-16HP

Diámetro de Turbina = 16-11/16"
 Diámetro de Flecha = 1-1/8"
 RPM Max = 1750
 Velocidad Tangencial (FPM) = 4.37 X RPM
 BHP Max = 0.2156 (RPM/1000)³
 Armazón Max de Motor = 145T
 Peso Aprox. (Sin Motor) = 75Lb (34Kg)

Wheel Diameter = 16-11/16"
 Shaft Diameter = 1-1/8"
 Max RPM = 1750
 Tip Speed (FPM) = 4.37 X RPM
 Max. BHP = 0.2156 (RPM/1000)³
 Max. Motor Frame Size = 145T
 Approx. Ship WT. (Less Motor) = 75Lb (34Kg)

Motor HP	Fan RPM	BHP		Presión Estática en Pulgadas C.A. (Static Pressure in Inches W. G.)																
				0.500"	0.625"	0.750"	1.000"	1.250"	1.500"	1.750"	2.000"	2.250"	2.500"							
1/4	846	0.13	CFM	720	605															
			dB(A)	55	54															
1/3	982	0.20	CFM	1118	940	599														
			dB(A)	57	57	56														
1/2	1116	0.30	CFM	1406	1295	1161	600													
			dB(A)	60	60	59	59													
3/4	1233	0.40	CFM	1636	1542	1442	1170													
			dB(A)	62	62	61	61													
1	1287	0.46	CFM	1741	1658	1566	1351	962												
			dB(A)	63	63	62	62	62												
1 1/2	1354	0.53	CFM	1861	1784	1698	1509	1225												
			dB(A)	64	64	64	63	63												
2	1416	0.61	CFM	1974	1900	1822	1649	1425	1051											
			dB(A)	65	65	65	64	64	64											
3	1516	0.75	CFM	2153	2083	2014	1860	1688	1445	1033										
			dB(A)	67	67	67	66	66	66	65										
4	1619	0.91	CFM	2331	2268	2203	2065	1914	1746	1482	1059									
			dB(A)	69	69	68	68	67	67	66	66									
5	1689	1.04	CFM	2456	2398	2337	2213	2073	1920	1732	1466	1013								
			dB(A)	70	70	70	69	69	68	68	68	68								
6	1766	1.19	CFM	2589	2534	2478	2359	2233	2097	1945	1739	1473	1002							
			dB(A)	71	71	71	70	69	69	68	68	68	68							

GDB-18

Diámetro de Turbina = 18-9/16"
 Diámetro de Flecha = 1-3/8"
 RPM Max = 1490
 Velocidad Tangencial (FPM) = 4.86 X RPM
 BHP Max = 0.6446 (RPM/1000)³
 Armazón Max de Motor = 184T
 Peso Aprox. (Sin Motor) = 143Lb (65Kg)

Wheel Diameter = 18-9/16"
 Shaft Diameter = 1-3/8"
 Max RPM = 1490
 Tip Speed (FPM) = 4.86 X RPM
 Max. BHP = 0.6446 (RPM/1000)³
 Max. Motor Frame Size = 184T
 Approx. Ship WT. (Less Motor) = 143Lb (65Kg)

Motor HP	Fan RPM	BHP		Presión Estática en Pulgadas C.A. (Static Pressure in Inches W. G.)																
				0.000"	0.125"	0.250"	0.500"	0.750"	1.000"	1.250"	1.500"	1.750"	2.000"							
1/3	747	0.27	CFM	2905	2730	2527	1926													
			dB(A)	57	57	57	56													
1/2	830	0.37	CFM	3226	3069	2900	2432													
			dB(A)	60	60	60	59													
3/4	883	0.44	CFM	3434	3288	3131	2718	2069												
			dB(A)	62	62	62	61	60												
1	959	0.57	CFM	3727	3596	3455	3112	2652												
			dB(A)	65	65	64	63	62												
1 1/2	1017	0.68	CFM	3953	3832	3699	3395	3003	2427											
			dB(A)	67	67	66	65	64	63											
2	1078	0.81	CFM	4190	4076	3950	3673	3322	2871											
			dB(A)	68	68	67	66	65	64											
3	1167	1.02	CFM	4538	4432	4316	4074	3771	3407	2924										
			dB(A)	70	70	69	68	67	66	65										
4	1208	1.14	CFM	4697	4595	4486	4260	3975	3644	3239	2547									
			dB(A)	71	71	70	69	68	67	66	65									
5	1358	1.62	CFM	5281	5191	5097	4898	4679	4420	4123	3778	3319								
			dB(A)	73	73	72	72	71	70	70	69	68								
6	1423	1.86	CFM	5534	5448	5361	5170	4973	4732	4474	4165	3809	3307							
			dB(A)	74	74	73	72	72	71	71	70	70	69	69						
7	1488	2.12	CFM	5787	5704	5620	5439	5254	5033	4790	4511	4203	3838							
			dB(A)	75	75	74	74	73	73	72	72	72	71	71						

Los valores de caudal y presión están certificados para instalación tipo A-Succión y descarga libre sin ductos. Estos valores no incluyen los efectos de accesorios. Los valores de potencia (BHP) no incluyen las pérdidas por transmisión. (Performance certified for installation type A: Free inlet and free outlet. Performance rating does not include the effects of accessories. Power rating (BHP) does not include transmission losses.)

GDB-18HP

Diámetro de Turbina = 18-9/16"
 Diámetro de Flecha = 1-3/8"
 RPM Max = 1725
 Velocidad Tangencial (FPM) = 4.86 X RPM
 BHP Max = 0.4318 (RPM/1000)³
 Armazón Max de Motor = 184T
 Peso Aprox. (Sin motor) = 143Lb (65Kg)

Wheel Diameter = 18-9/16"
 Shaft Diameter = 1-3/8"
 Max RPM = 1725
 Tip Speed (FPM) = 4.86 X RPM
 Max. BHP = 0.4318 (RPM/1000)³
 Max. Motor Frame Size = 184T
 Approx. Ship WT. (Less Motor) = 143Lb (65Kg)

Motor HP	Fan RPM	BHP		Presión Estática en Pulgadas C.A. (Static Pressure in Inches W. G.)																
				0.500"	0.750"	1.000"	1.250"	1.500"	1.750"	2.000"	2.250"	2.500"	2.750"							
1/4	811	0.23	CFM	1577	1258															
			dB(A)	59	59															
1/3	861	0.28	CFM	1792	1429															
			dB(A)	60	60															
1/2	951	0.37	CFM	2150	1714															
			dB(A)	62	61															
3/4	1097	0.57	CFM	2654	2363	1959														
			dB(A)	65	64	63														
1	1175	0.70	CFM	2909	2664	2348	1850													
			dB(A)	67	66	65	65													
1 1/2	1254	0.85	CFM	3162	2949	2672	2331	1752												
			dB(A)	68	67	66	66	65												
2	1377	1.13	CFM	3554	3361	3156	2896	2590	2100											
			dB(A)	71	70	69	68	67	66											
3	1472	1.38	CFM	3852	3671	3492	3273	3024	2720	2257										
			dB(A)	73	72	71	70	69	68	67										
4	1567	1.66	CFM	4147	3977	3809	3638	3411	3173	2876	2449									
			dB(A)	74	73	72	70	69	68	67	67									
5	1648	1.93	CFM	4393	4234	4073	3914	3726	3509	3278	2973	2555								
			dB(A)	76	75	74	73	72	71	70	69	69								
6	1729	2.23	CFM	4637	4488	4335	4183	4031	3827	3620	3396	3088	2686							
			dB(A)	77	76	75	74	73	72	72	71	71	70							

GDB-20

Diámetro de Turbina = 20-7/16"
 Diámetro de Flecha= 1-3/8"
 RPM Max= 1220
 Velocidad Tangencial (FPM)= 5.35 X RPM
 BHP Max = 1.0764 (RPM/1000)³
 Armazón Max de Motor= 184T
 Peso Aprox. (Sin Motor)= 143Lb (65Kg)

Wheel Diameter = 20-7/16"
 Shaft Diameter= 1-3/8"
 Max RPM= 1220
 Tip Speed (FPM)= 5.35 X RPM
 Max. BHP = 1.0764 (RPM/1000)³
 Max. Motor Frame Size= 184T
 Approx. Ship WT. (Less Motor)= 143Lb (65Kg)

Motor HP	Fan RPM	BHP	CFM	Presión Estática en Pulgadas C.A. (Static Pressure in inches W. G.)											
				0.000"	0.125"	0.250"	0.375"	0.500"	0.750"	1.000"	1.250"	1.500"	1.750"		
1/4	450	0.10	CFM	2492	2022										
			dB(A)	55	54										
1/3	613	0.25	CFM	3391	3048	2694	2134								
			dB(A)	59	59	58	57								
1/2	680	0.34	CFM	3764	3455	3155	2768	2135							
			dB(A)	61	61	60	59	58							
3/4	737	0.43	CFM	4077	3797	3511	3190	2754							
			dB(A)	62	61	61	60	59							
1	785	0.52	CFM	4345	4092	3818	3546	3203							
			dB(A)	64	63	63	62	61							
1 1/2	876	0.72	CFM	4846	4631	4367	4142	3881	3141						
			dB(A)	66	65	65	64	63	62						
2	982	1.02	CFM	5433	5248	5013	4803	4599	4085	3297					
			dB(A)	69	68	68	67	67	66	65					
3	1045	1.23	CFM	5782	5607	5396	5184	4998	4490	3975	2989				
			dB(A)	70	69	69	68	68	67	66	66				
4	1109	1.47	CFM	6135	5970	5779	5567	5392	5009	4526	3815				
			dB(A)	71	71	70	70	69	69	68	67				
5	1161	1.69	CFM	6426	6269	6092	5887	5711	5365	4922	4367	3503			
			dB(A)	73	72	72	71	71	70	70	69	68			
6	1218	1.94	CFM	6739	6591	6430	6237	6058	5735	5353	4901	4239	3123		
			dB(A)	74	73	73	72	72	71	70	69	69	68		

GDB-20HP

Diámetro de Turbina = 20-7/16"
 Diámetro de Flecha= 1-3/8"
 RPM Max= 1650
 Velocidad Tangencial (FPM)= 5.35 X RPM
 BHP Max = 0.7511 (RPM/1000)³
 Armazón Max de Motor= 184T
 Peso Aprox. (Sin Motor)= 143Lb (65Kg)

Wheel Diameter = 20-7/16"
 Shaft Diameter= 1-3/8"
 Max RPM= 1650
 Tip Speed (FPM)= 5.35 X RPM
 Max. BHP = 0.7511 (RPM/1000)³
 Max. Motor Frame Size= 184T
 Approx. Ship WT. (Less Motor)= 143Lb (65Kg)

Motor HP	Fan RPM	BHP	CFM	Presión Estática en Pulgadas C.A. (Static Pressure in inches W. G.)											
				0.500"	0.750"	1.000"	1.250"	1.500"	2.000"	2.500"	2.750"	3.000"	3.250"		
1/2	758	0.33	CFM	2009	1667										
			dB(A)	59	58										
3/4	918	0.58	CFM	2880	2390	1460									
			dB(A)	63	63	62									
1	981	0.71	CFM	3190	2780	2204									
			dB(A)	65	64	64									
2	1042	0.85	CFM	3482	3115	2658	1897								
			dB(A)	66	66	65	65								
3	1152	1.15	CFM	3977	3669	3320	2870	2187							
			dB(A)	69	68	67	67	67							
4	1229	1.39	CFM	4312	4045	3735	3379	2941							
			dB(A)	70	69	68	68	67							
5	1309	1.69	CFM	4655	4425	4147	3841	3481	2321						
			dB(A)	72	71	70	69	69	68						
6	1374	1.95	CFM	4928	4720	4461	4181	3878	3049						
			dB(A)	73	72	71	70	69	69						
7	1439	2.24	CFM	5200	5002	4771	4517	4239	3551	2288					
			dB(A)	74	74	73	72	71	70	69					
8	1544	2.76	CFM	5637	5452	5263	5030	4787	4231	3512	2895	2078			
			dB(A)	76	76	76	75	74	73	72	71	71			
9	1649	3.37	CFM	6071	5898	5726	5529	5310	4838	4258	3916	3427	2765		
			dB(A)	78	77	76	75	74	73	72	71	71	70		

Los valores de caudal y presión están certificados para instalación tipo A: Succión y descarga libre sin ductos. Estos valores no incluyen los efectos de accesorios. Los valores de potencia (BHP) no incluyen las pérdidas por transmisión. (Performance certified for installation type A: Free inlet and free outlet. Performance rating does not include the effects of accessories. Power rating (BHP) does not include transmission losses.)

GDB-22

Diámetro de Turbina = 22-9/16"
 Diámetro de Flecha= 1-5/8"
 RPM Max= 1000
 Velocidad Tangencial (FPM)= 5.91 X RPM
 BHP Max = 2.1012 (RPM/1000)³
 Armazón Max de Motor= 184T
 Peso Aprox. (Sin Motor)= 160Lb (73Kg)

Wheel Diameter = 22-9/16"
 Shaft Diameter= 1-5/8"
 Max RPM= 1000
 Tip Speed (FPM)= 5.91 X RPM
 Max. BHP = 2.1012 (RPM/1000)³
 Max. Motor Frame Size= 184T
 Approx. Ship WT. (Less Motor)= 160Lb (73Kg)

Motor HP	Fan RPM	BHP	CFM	Presión Estática en Pulgadas C.A. (Static Pressure in inches W. G.)										
				0.000"	0.125"	0.250"	0.375"	0.500"	0.625"	0.750"	1.000"	1.250"	1.500"	
1/4	438	0.18	CFM	3330	2968	2367								
			dB(A)	57	57	56								
1/3	479	0.23	CFM	3637	3314	2839	2008							
			dB(A)	58	58	58	57							
1/2	514	0.28	CFM	3903	3609	3218	2612							
			dB(A)	59	59	58	58							
3/4	564	0.38	CFM	4283	4021	3719	3236	2589						
			dB(A)	61	61	60	60	59						
1	654	0.59	CFM	4969	4755	4499	4209	3782	3278					
			dB(A)	65	65	64	63	63	62					
2	724	0.80	CFM	5505	5312	5091	4859	4550	4160	3707				
			dB(A)	67	67	66	66	65	65	64				
3	770	0.96	CFM	5849	5667	5467	5248	5016	4668	4288	3155			
			dB(A)	68	68	68	67	66	66	65	64			
4	815	1.14	CFM	6190	6019	5837	5631	5423	5141	4802	4001			
			dB(A)	69	69	68	68	67	67	66	65			
5	863	1.35	CFM	6557	6397	6230	6036	5842	5638	5328	4646	3604		
			dB(A)	70	70	69	69	68	67	67	66	66		
6	910	1.58	CFM	6915	6763	6610	6429	6245	6060	5819	5208	4475		
			dB(A)	71	71	70	70	69	69	68	68	67		
7	1000	2.10	CFM	7603	7464	7325	7173	7006	6840	6671	6203	5635	4960	
			dB(A)	73	73	73	72	72	72	71	70	69	69	

GDB-22HP

Diámetro de Turbina = 22-9/16"
 Diámetro de Flecha= 1-5/8"
 RPM Max= 1260
 Velocidad Tangencial (FPM)= 5.91 X RPM
 BHP Max = 1.7122 (RPM/1000)³
 Armazón Max de Motor= 184T
 Peso Aprox. (Sin Motor)= 160Lb (73Kg)

Wheel Diameter = 22-9/16"
 Shaft Diameter= 1-5/8"
 Max RPM= 1260
 Tip Speed (FPM)= 5.91 X RPM
 Max. BHP = 1.7122 (RPM/1000)³
 Max. Motor Frame Size= 184T
 Approx. Ship WT. (Less Motor)= 160Lb (73Kg)

Motor HP	Fan RPM	BHP	CFM	Presión Estática en Pulgadas C.A. (Static Pressure in Inches W. G.)											
				0.500"	0.625"	0.750"	1.000"	1.250"	1.500"	1.750"	2.000"	2.250"	2.500"		
1/2	671	0.52	CFM 3046	2636	1952										
			dB(A) 60	60	59										
3/4	702	0.59	CFM 3318	2963	2518										
			dB(A) 61	61	60										
1	753	0.73	CFM 3736	3424	3075										
			dB(A) 62	62	61										
1 1/2	799	0.87	CFM 4095	3833	3529	2724									
			dB(A) 64	63	63	63									
2	875	1.15	CFM 4666	4444	4203	3640	2726								
			dB(A) 67	66	65	64	64								
3	939	1.42	CFM 5115	4926	4719	4235	3645	2629							
			dB(A) 69	68	67	66	66	65							
4	1002	1.72	CFM 5550	5390	5200	4789	4301	3702							
			dB(A) 70	69	69	68	67	66							
5	1052	1.99	CFM 5893	5740	5576	5210	4767	4268	3585						
			dB(A) 72	71	70	69	68	67	67						
6	1102	2.29	CFM 6230	6085	5941	5597	5211	4767	4241	3431					
			dB(A) 73	72	71	70	69	68	67	67					
7	1155	2.64	CFM 6581	6444	6306	5997	5656	5251	4819	4276	3380				
			dB(A) 74	73	73	72	71	70	69	68	67				
8	1258	3.41	CFM 7264	7142	7016	6764	6462	6148	5779	5385	4923	4364			
			dB(A) 76	75	75	74	73	72	71	70	69	69			

GDB-24

Diámetro de Turbina = 24-5/8"
 Diámetro de Flecha= 1-5/8"
 RPM Max= 930
 Velocidad Tangencial (FPM)= 6.45 X RPM
 BHP Max = 2.7563 (RPM/1000)³
 Armazón Max de Motor= 184T
 Peso Aprox. (Sin Motor)= 160Lb (73Kg)

Wheel Diameter = 24-5/8"
 Shaft Diameter= 1-5/8"
 Max RPM= 930
 Tip Speed (FPM)= 6.45 X RPM
 Max. BHP = 2.7563 (RPM/1000)³
 Max. Motor Frame Size= 184T
 Approx. Ship WT. (Less Motor)= 160Lb (73Kg)

Motor HP	Fan RPM	BHP	CFM	Presión Estática en Pulgadas C.A. (Static Pressure in Inches W. G.)									
				0.000"	0.125"	0.250"	0.375"	0.500"	0.625"	0.750"	1.000"	1.250"	1.500"
1/4	441	0.24	CFM 4045	3547	2789								
			dB(A) 54	54	53								
1/3	476	0.30	CFM 4373	3919	3301	2108							
			dB(A) 55	55	54	53							
1/2	522	0.39	CFM 4797	4388	3890	3165							
			dB(A) 58	58	57	56							
3/4	604	0.61	CFM 5549	5198	4820	4334	3680	2182					
			dB(A) 62	61	61	60	59	58					
1	643	0.73	CFM 5901	5571	5230	4808	4262	3537					
			dB(A) 63	62	61	60	60	59					
1 1/2	680	0.87	CFM 6247	5934	5617	5251	4779	4198	3316				
			dB(A) 65	64	63	63	62	61	60				
2	751	1.17	CFM 6899	6617	6339	6033	5669	5226	4702				
			dB(A) 68	67	66	65	65	64	63				
3	800	1.41	CFM 7345	7081	6820	6543	6229	5861	5415	4262			
			dB(A) 69	68	67	67	66	65	64	64			
4	847	1.68	CFM 7777	7528	7281	7027	6750	6428	6059	5136			
			dB(A) 71	70	69	68	68	67	67	66			
5	890	1.94	CFM 8174	7938	7704	7470	7219	6933	6607	5812	7938		
			dB(A) 73	72	71	70	70	69	68	67	67		
6	930	2.21	CFM 8535	8311	8087	7866	7628	7371	7083	6375	5504	3787	
			dB(A) 74	73	72	71	70	69	68	68	67	67	

Los valores de caudal y presión están certificados para instalación tipo A: Succión y descarga libre sin ductos. Estos valores no incluyen los efectos de accesorios. Los valores de potencia (BHP) no incluyen las pérdidas por transmisión. (Performance certified for installation type A: Free inlet and free outlet. Performance rating does not include the effects of accessories. Power rating (BHP) does not include transmission losses.)

GDB-24HP

Diámetro de Turbina = 24-5/8"
 Diámetro de Flecha= 1-5/8"
 RPM Max= 1260
 Velocidad Tangencial (FPM)= 6.45 X RPM
 BHP Max = 1.6635 (RPM/1000)³
 Armazón Max de Motor= 184T
 Peso Aprox. (Sin Motor)= 160Lb (73Kg)

Wheel Diameter = 24-5/8"
 Shaft Diameter= 1-5/8"
 Max RPM= 1260
 Tip Speed (FPM)= 6.45 X RPM
 Max. BHP = 1.6635 (RPM/1000)³
 Max. Motor Frame Size= 184T
 Approx. Ship WT. (Less Motor)= 160Lb (73Kg)

Motor HP	Fan RPM	BHP	CFM	Presión Estática en Pulgadas C.A. (Static Pressure in Inches W. G.)									
				0.500"	0.625"	0.750"	1.000"	1.250"	1.500"	1.750"	2.000"	2.250"	2.500"
1/2	655	0.47	CFM 3129	2666									
			dB(A) 58	57									
3/4	705	0.58	CFM 3579	3241	2774								
			dB(A) 60	59	59								
1	754	0.71	CFM 3989	3707	3366								
			dB(A) 63	62	61								
1 1/2	802	0.86	CFM 4366	4117	3845	3047							
			dB(A) 65	64	63	62							
2	884	1.15	CFM 4994	4782	4556	4023	3191						
			dB(A) 68	67	66	65	64						
3	944	1.40	CFM 5449	5252	5054	4614	4047						
			dB(A) 70	69	68	67	66						
4	1005	1.69	CFM 5899	5718	5531	5139	4680	4060					
			dB(A) 73	72	71	70	69	68					
5	1055	1.95	CFM 6263	6093	5916	5560	5161	4671	3991				
			dB(A) 74	73	72	70	69	68	67				
6	1105	2.25	CFM 6625	6462	6297	5962	5595	5180	4661	3851			
			dB(A) 76	75	74	73	72	71	70	69			
7	1158	2.58	CFM 7004	6850	6695	6375	6045	5683	5246	4689			
			dB(A) 77	76	75	74	73	72	71	70			
8	1266	3.37	CFM 7769	7627	7486	7200	6908	6604	6274	5896	5476	4876	
			dB(A) 78	77	76	75	74	73	72	71	70	70	

GUD/GWD

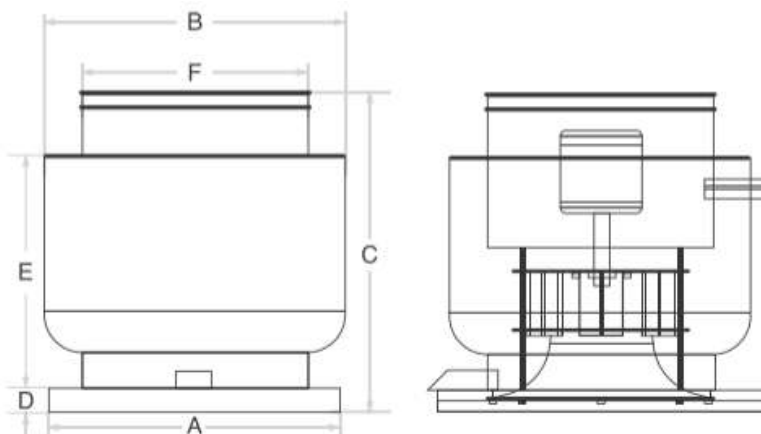
Especificaciones técnicas/Performance data

MODELO (MODEL)	Motor		Nivel sonoro(Sound pressure level)	PCM vs Presión Estática en Pulgadas C.A. (CFM vs Static Pressure in inches W. G.)										
	RPM	HP		dB(A)	0.000"	0.125"	0.250"	0.375"	0.500"	0.625"	0.750"	0.875"	1.000"	1.250"
GUD/GWD-07	1725	1/3	66	406	367	322	255	231						
GUD/GWD-10	1150	1/6	57	979	905	814	713	415						
	1725	1/3	66	1482	1436	1386	1328	1267	1207	1139	1105	1072	979	
GUD/GWD-12	1150	1/6	58	1358	1271	1190	1100	989	839					
	1725	1/2	70	2047	1989	1932	1879	1826	1772	1719	1668	1579	1414	
GUD/GWD-13	1150	1/4	64	1577	1483	1391	1290	1150	972					
	1725	3/4	72	2373	2312	2251	2190	2128	2067	2001	1937	1843	1651	
GUD/GWD-15	1150	1/2	63	2081	1989	1878	1758	1618	1176					
	1725	1	74	3143	3085	3023	2954	2883	2727	2554	2493	2353	2098	
GUD/GWD-16	1150	1/2	68	3305	3188	3060	2921	2768	2609	2441	2284	2000		
	1725	2	78	4990	4913	4837	4760	4675	4584	4492	4401	4297	4097	
GUD/GWD-18	860	1/2	64	3285	3108	2954	2808	2502						
	1150	1	69	4335	4200	4072	3948	3846	3747	3493	3256	3091	2483	

GUD

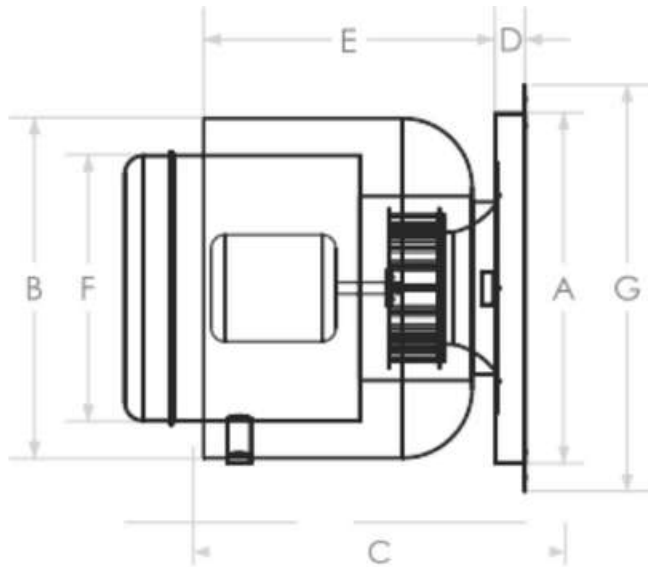
Dimensiones generales/Dimensions

MODELO (MODEL)	Dimensiones generales (DIMENSIONS) PULGADAS (INCHES)					
	A	B	C	D	E	F
GUD-07	20"	27"	25"	2"	17"	21"
GUD-10	20"	27"	25"	2"	17"	21"
GUD-12	20"	27"	25"	2"	17"	21"
GUD-13	20"	27"	25"	2"	17"	21"
GUD-15	24"	30"	27"	2"	19"	24"
GUD-16	24"	30"	27"	2"	19"	24"
GUD-18	30"	36"	34"	3"	22"	26"



GWD

MODELO (MODEL)	DIMENSIONES GENERALES (DIMENSIONS) PULGADAS (INCHES)							
	A	B	C	D	E	F	G	H
GWD-07	20"	27"	25"	2"	17"	21"	23"	17"
GWD-10	20"	27"	25"	2"	17"	21"	23"	17"
GWD-12	20"	27"	25"	2"	17"	21"	23"	17"
GWD-13	20"	27"	25"	2"	17"	21"	23"	17"
GWD-15	24"	30"	27"	2"	19"	24"	27"	21"
GWD-16	24"	30"	27"	2"	19"	24"	27"	21"
GWD-18	30"	36"	34"	3"	22"	26"	34"	27"



GUB-10 GWB-10

Diámetro de Turbina = 10 - 1/4"
 Diámetro de Flecha = 1"
 RPM Max = 1850
 Velocidad Tangencial (FPM) = 2.68 X RPM
 BHP Max = 0.0515 (RPM/1000)³
 Armazón Max de Motor = 56
 Peso Aprox. (Sin Motor) = 62Lb (28Kg)

Wheel Diameter = 10 - 1/4"
 Shaft Diameter = 1"
 Max RPM = 1850
 Tip Speed (FPM) = 2.68 X RPM
 Max. BHP = 0.0515 (RPM/1000)³
 Max. Motor Frame Size = 56
 Approx. Ship WT. (Less Motor) = 62Lb (28Kg)

Motor	Fan RPM	BHP		Presión Estática en Pulgadas C.A. (Static Pressure in Inches W. G.)											
				0.000"	.125"	0.250"	0.375"	0.500"	0.625"	0.750"	1.000"	1.250"	1.500"		
1/4	884	0.04	CFM	753	643	495									
			dB(A)	50	48	47									
	979	0.05	CFM	833	737	620									
			dB(A)	53	52	51									
	1074	0.06	CFM	913	828	726	592								
			dB(A)	55	54	53	52								
	1169	0.08	CFM	995	920	827	725	422							
			dB(A)	57	57	56	55	54							
	1283	0.11	CFM	1092	1024	942	854	750							
			dB(A)	58	58	57	57	56							
1/3	1382	0.14	CFM	1176	1115	1040	962	876	763						
			dB(A)	60	60	60	59	58	57						
	1480	0.17	CFM	1261	1202	1137	1063	988	906	780					
			dB(A)	62	62	62	61	60	59	58					
	1580	0.20	CFM	1345	1292	1232	1164	1095	1021	935	810				
			dB(A)	64	64	63	63	62	61	60	59				
	1694	0.25	CFM	1442	1393	1340	1276	1213	1148	1077	994	878			
			dB(A)	65	65	64	64	63	63	62	62	61			
	1759	0.28	CFM	1497	1450	1400	1341	1280	1219	1151	1083	989			
			dB(A)	66	66	65	65	64	64	63	63	62			
1853	0.33	CFM	1577	1533	1486	1432	1375	1317	1257	1192	1126	916			
		dB(A)	67	67	66	65	65	65	64	64	63	63			

GUB-15HP GWB-15HP

Diámetro de Turbina = 15 -1/8"
Diámetro de Flecha= 1-1/8"
RPM Max= 2225
Velocidad Tangencial (FPM)= 3.96 X RPM
BHP Max = 0.0955 (RPM/1000)³
Armazón Max de Motor= 145T
Peso Aprox. (Sin Motor)= 73Lb (33Kg)

Wheel Diameter = 15-1/8"
Shaft Diameter= 1-1/8"
Max RPM= 2225
Tip Speed (FPM)= 3.96 X RPM
Max. BHP = 0.0955 (RPM/1000)³
Max. Motor Frame Size= 145T
Approx. Ship WT. (Less Motor)= 73Lb (33Kg)

Motor	Fan RPM	BHP		Presión Estática en Pulgadas C.A. (Static Pressure in Inches W. G.)																
				.500"	.750"	1.000"	1.250"	1.500"	1.750"	2.000"	2.250"	2.500"	2.750"							
1/4	912	0.07	CFM	337																
			dB(A)	53	52															
	1105	0.13	CFM	637	384															
1/3	1297	0.21	CFM	847	712	501														
			dB(A)	63	63	62														
	1490	0.32	CFM	1033	936	811	653													
1/2	1630	0.41	CFM	1164	1080	980	859	715												
			dB(A)	67	66	66	65	65												
	1750	0.51	CFM	1274	1195	1114	1014	892	758											
3/4	1870	0.62	CFM	1382	1310	1236	1152	1056	937	811										
			dB(A)	69	69	68	68	68	67	67										
	1985	0.75	CFM	1482	1417	1347	1276	1191	1100	982	865									
1	2059	0.83	CFM	1546	1485	1418	1351	1276	1189	1090	976	836								
			dB(A)	71	71	70	70	70	70	69	69	69								
	2132	0.93	CFM	1609	1552	1488	1424	1355	1275	1190	1084	975	812							
1	2223	1.05	CFM	1686	1634	1573	1512	1449	1378	1297	1212	1108	1003							
			dB(A)	73	73	72	72	72	72	72	72	71	71							

GUB-16 GWB-16

Diámetro de Turbina = 16 -11/16"
Diámetro de Flecha= 1-1/8"
RPM Max= 1750
Velocidad Tangencial (FPM)= 4.37 X RPM
BHP Max = 0.3935 (RPM/1000)³
Armazón Max de Motor= 145T
Peso Aprox. (Sin Motor)= 73Lb (33Kg)

Wheel Diameter = 16-11/16"
Shaft Diameter= 1-1/8"
Max RPM= 1750
Tip Speed (FPM)= 4.37 X RPM
Max. BHP = 0.3935 (RPM/1000)³
Max. Motor Frame Size= 145T
Approx. Ship WT. (Less Motor)= 73Lb (33Kg)

Motor	Fan RPM	BHP		Presión Estática en Pulgadas C.A. (Static Pressure in Inches W. G.)																
				0.000"	0.125"	0.250"	0.375"	0.500"	0.625"	0.750"	1.000"	1.250"	1.500"							
1/4	749	0.17	CFM	2151	1954	1712	1424													
			dB(A)	58	58	58	57													
	824	0.22	CFM	2370	2195	1984	1749	1430												
1/3	880	0.27	CFM	2531	2370	2177	1964	1720												
			dB(A)	62	62	61	61	60												
	895	0.28	CFM	2572	2415	2226	2019	1783	1396											
1/2	986	0.38	CFM	2834	2694	2531	2350	2155	1934	1619										
			dB(A)	64	64	63	63	62	62	62										
	1133	0.57	CFM	3258	3137	3003	2855	2697	2527	2345	1807									
3/4	1164	0.62	CFM	3345	3227	3098	2956	2802	2641	2471	2024									
			dB(A)	68	68	67	67	66	66	66	65									
	1290	0.84	CFM	3707	3601	3493	3365	3234	3095	2950	2633	2205								
1	1324	0.91	CFM	3807	3704	3600	3477	3352	3216	3079	2780	2401								
			dB(A)	71	71	70	70	70	69	69	69	68								
	1415	1.11	CFM	4067	3970	3873	3763	3647	3525	3399	3132	2834	2436							
1 1/2	1754	2.12	CFM	5041	4963	4886	4808	4723	4630	4537	4340	4138	3919							
			dB(A)	78	78	78	78	77	77	77	76	76	76							

Los valores de caudal y presión están certificados para instalación tipo A: Succión y descarga libre sin ductos. Estos valores no incluyen los efectos de accesorios. Los valores de potencia [BHP] no incluyen las pérdidas por transmisión. (Performance certified for installation type A: Free inlet and free outlet. Performance rating does not include the effects of accessories. Power rating [BHP] does not include transmission losses.)

GUB-16HP GWB-16HP

Diámetro de Turbina = 16 -11/16"
Diámetro de Flecha= 1-1/8"
RPM Max= 1750
Velocidad Tangencial (FPM)= 4.37 X RPM
BHP Max = 0.2214 (RPM/1000)³
Armazón Max de Motor= 145T
Peso Aprox. (Sin Motor)= 73Lb (33Kg)

Wheel Diameter = 16-11/16"
Shaft Diameter= 1-1/8"
Max RPM= 1750
Tip Speed (FPM)= 4.37 X RPM
Max. BHP = 0.2214 (RPM/1000)³
Max. Motor Frame Size= 145T
Approx. Ship WT. (Less Motor)= 73Lb (33Kg)

Motor	Fan RPM	BHP		Presión Estática en Pulgadas C.A. (Static Pressure in Inches W. G.)																
				.500"	.625"	.750"	.875"	1.000"	1.250"	1.500"	1.750"	2.000"	2.250"							
1/4	841	0.13	CFM	906	793															
			dB(A)	54	54															
	963	0.20	CFM	1236	1082															
1/3	1084	0.28	CFM	1513	1401	1274	1112													
			dB(A)	63	63	62	62													
	1159	0.34	CFM	1672	1578	1468	1344	1195												
1/2	1183	0.37	CFM	1723	1632	1527	1416	1271												
			dB(A)	65	65	65	64	64												
	1273	0.46	CFM	1909	1825	1740	1640	1541	1236											
3/4	1358	0.55	CFM	2080	2001	1922	1840	1747	1533											
			dB(A)	67	67	66	66	65	64											
	1554	0.83	CFM	2463	2397	2330	2261	2192	2040	1878	1658									
1	1569	0.86	CFM	2491	2427	2359	2292	2224	2076	1915	1704	1368								
			dB(A)	70	70	69	69	68	68	67	66	66								
	1710	1.11	CFM	2754	2703	2642	2580	2518	2393	2255	2107	1922	1684							
1 1/2	1744	1.17	CFM	2817	2766	2709	2648	2588	2465	2335	2190	2025	1830							
			dB(A)	73	72	72	72	71	70	69	68	68	67							

GUB-18 GWB-18

Diámetro de Turbina = 18 -9/16"
 Diámetro de Flecha= 1-3/8"
 RPM Max= 1520
 Velocidad Tangencial (FPM)= 4.86 X RPM
 BHP Max = 0.6288 (RPM/1000)³
 Armazón Max de Motor= 145T
 Peso Aprox. (Sin Motor)= 132Lb (60Kg)

Wheel Diameter = 18 - 9/16"
 Shaft Diameter= 1-3/8"
 Max RPM= 1520
 Tip Speed (FPM)= 4.86 X RPM
 Max. BHP = 0.6288 (RPM/1000)³
 Max. Motor Frame Size= 145T
 Approx. Ship WT. (Less Motor)= 132Lb (60Kg)

Motor	Fan RPM	BHP		Presión Estática en Pulgadas C.A. (Static Pressure in Inches W. G.)											
				0.000"	0.125"	0.250"	.500"	.750"	1.000"	1.250"	1.500"	1.750"	2.000"		
1/3	764	0.28	CFM	2887	2684	2510	1808								
			dB(A)	60	60	59	58								
1/2	840	0.37	CFM	3175	2988	2827	2313								
			dB(A)	63	62	62	61								
	880	0.43	CFM	3325	3146	2990	2532								
			dB(A)	64	64	63	62								
3/4	961	0.56	CFM	3630	3464	3315	2943	2415							
			dB(A)	66	66	65	64	63							
1	1021	0.67	CFM	3858	3701	3560	3257	2796							
			dB(A)	67	67	66	66	65							
	1097	0.83	CFM	4144	3999	3864	3627	3205	2706						
			dB(A)	68	68	67	67	66	65						
1 1/2	1161	0.98	CFM	4388	4251	4121	3893	3535	3129	2523					
			dB(A)	69	69	68	68	67	66	65					
2	1206	1.10	CFM	4556	4425	4298	4075	3768	3395	2891					
			dB(A)	70	69	69	68	68	67	66					
3	1296	1.37	CFM	4896	4774	4653	4440	4231	3861	3493	2978				
			dB(A)	72	71	71	70	70	69	68	67				
2	1381	1.66	CFM	5218	5104	4989	4783	4602	4298	3973	3592	3070			
			dB(A)	73	73	72	71	71	70	69	68	67			
3	1516	2.19	CFM	5728	5624	5520	5328	5154	4990	4663	4374	4039	3614		
			dB(A)	76	75	75	74	74	73	72	71	70	70		

GUB-18HP GWB-18HP

Diámetro de Turbina = 18 -9/16"
 Diámetro de Flecha= 1-3/8"
 RPM Max= 1750
 Velocidad Tangencial (FPM)= 4.86 X RPM
 BHP Max = 0.4405 (RPM/1000)³
 Armazón Max de Motor= 145T
 Peso Aprox. (Sin Motor)= 132Lb (60Kg)

Wheel Diameter = 18 - 9/16"
 Shaft Diameter= 1-3/8"
 Max RPM= 1750
 Tip Speed (FPM)= 4.86 X RPM
 Max. BHP = 0.4405 (RPM/1000)³
 Max. Motor Frame Size= 145T
 Approx. Ship WT. (Less Motor)= 132Lb (60Kg)

Motor	Fan RPM	BHP		Presión Estática en Pulgadas C.A. (Static Pressure in Inches W. G.)											
				.500"	.750"	1.000"	1.250"	1.500"	1.750"	2.000"	2.250"	2.500"	2.750"		
1/2	861	0.28	CFM	1834	1471										
			dB(A)	61	61										
	942	0.37	CFM	2143	1719										
			dB(A)	62	61										
3/4	1084	0.56	CFM	2627	2364	1967									
			dB(A)	66	65	65									
1	1235	0.83	CFM	3114	2915	2669	2324	1885							
			dB(A)	67	67	66	65	65							
	1294	0.96	CFM	3302	3113	2896	2605	2243							
			dB(A)	69	68	68	67	66							
1 1/2	1354	1.09	CFM	3490	3307	3118	2879	2559	2186						
			dB(A)	70	69	69	68	68	67						
	1450	1.34	CFM	3787	3616	3448	3251	3005	2706	2352					
			dB(A)	72	71	70	70	69	69	68					
2	1549	1.64	CFM	4086	3933	3775	3619	3419	3175	2895	2566				
			dB(A)	74	73	72	71	71	70	70	69				
	1629	1.90	CFM	4323	4185	4033	3885	3717	3526	3271	3000	2687	1575		
			dB(A)	75	74	74	73	72	72	71	70	70	69		
3	1704	2.18	CFM	4545	4418	4273	4131	3989	3810	3615	3362	3095	2797		
			dB(A)	76	75	74	74	73	72	71	71	70	70		
	1743	2.33	CFM	4662	4541	4400	4260	4122	3959	3780	3547	3300	3016		
			dB(A)	77	76	75	75	75	74	73	72	71	70		

GUB-20 GWB-20

Diámetro de Turbina = 20 -7/16"
 Diámetro de Flecha= 1-3/8"
 RPM Max= 1230
 Velocidad Tangencial (FPM)= 5.35 X RPM
 BHP Max = 1.2011 (RPM/1000)³
 Armazón Max de Motor= 145T
 Peso Aprox. (Sin Motor)= 132Lb (60Kg)

Wheel Diameter = 20-7/16"
 Shaft Diameter= 1-3/8"
 Max RPM= 1230
 Tip Speed (FPM)= 5.35 X RPM
 Max. BHP = 1.2011 (RPM/1000)³
 Max. Motor Frame Size= 145T
 Approx. Ship WT. (Less Motor)= 132Lb (60Kg)

Motor	Fan RPM	BHP		Presión Estática en Pulgadas C.A. (Static Pressure in Inches W. G.)										
				0.000"	0.125"	0.250"	0.375"	0.500"	.750"	1.000"	1.250"	1.500"	1.750"	
1/4	622	0.29	CFM	3501	3142	2752	2206							
			dB(A)	58	58	57	57							
1/3	683	0.38	CFM	3842	3515	3181	2773	2130						
			dB(A)	61	60	60	59	58						
1/2	780	0.57	CFM	4388	4099	3816	3503	3128						
			dB(A)	64	64	63	62	61						
3/4	841	0.71	CFM	4729	4460	4202	3925	3612	2672					
			dB(A)	66	66	65	64	63	62					
1	881	0.82	CFM	4956	4700	4453	4194	3909	3160					
			dB(A)	67	67	66	66	65	64					
	896	0.86	CFM	5038	4786	4544	4291	4015	3316					
			dB(A)	68	68	67	67	66	65					
1 1/2	981	1.14	CFM	5520	5291	5069	4848	4609	4074	3240				
			dB(A)	70	70	69	68	67	66	66				
2	1052	1.40	CFM	5915	5703	5494	5288	5073	4598	4000	3035			
			dB(A)	72	72	71	71	70	69	68	67			
	1122	1.70	CFM	6313	6114	5916	5724	5531	5108	4621	3939			
			dB(A)	74	73	73	72	72	71	70	69			
3	1161	1.88	CFM	6531	6339	6148	5963	5779	5381	4926	4355	3509		
			dB(A)	75	74	74	73	72	72	71	70	70		
	1231	2.24	CFM	6926	6745	6565	6390	6216	5849	5444	4978	4364	3424	
			dB(A)	76	76	75	75	75	74	73	72	71	71	

GUB-20HP GWB-20HP

Diámetro de Turbina = 20 -7/16"
 Diámetro de Flecha= 1-3/8"
 RPM Max= 1625
 Velocidad Tangencial (FPM)= 5.35 X RPM
 BHP Max =0.7703 (RPM/1000)³
 Armazón Max de Motor= 145T
 Peso Aprox. (Sin Motor)= 132Lb (60Kg)

Wheel Diameter = 20-7/16"
 Shaft Diameter= 1-3/8"
 Max RPM= 1625
 Tip Speed (FPM)= 5.35 X RPM
 Max. BHP = 0.7703 (RPM/1000)³
 Max. Motor Frame Size= 145T
 Approx. Ship WT. (Less Motor)= 132Lb (60Kg)

Motor	Fan RPM	BHP	CFM	Presión Estática en Pulgadas C.A. (Static Pressure in Inches W. G.)										
				.500"	.750"	1.000"	1.250"	1.500"	1.750"	2.000"	2.250"	2.500"	2.750"	
1/2	758	0.34	2073											
			dB(A) 58	58										
3/4	901	0.56	2845	2372										
			dB(A) 62	61										
1	967	0.70	3165	2773	2140									
			dB(A) 64	63	62									
1 1/2	1032	0.85	3471	3134	2695									
			dB(A) 66	65	64									
2	1133	1.12	3930	3634	3309	2864								
			dB(A) 69	69	68	68								
3	1213	1.37	4288	4020	3731	3385	2905							
			dB(A) 70	69	69	68	68							
4	1293	1.67	4642	4392	4130	3859	3497	2998						
			dB(A) 72	71	71	70	69	69						
5	1358	1.93	4921	4686	4445	4188	3893	3543	2997					
			dB(A) 73	73	72	71	71	71	70					
6	1423	2.22	5193	4978	4750	4508	4263	3943	3572	3031				
			dB(A) 74	74	73	73	72	72	71	71				
7	1487	2.53	5464	5265	5048	4824	4590	4334	4016	3610				
			dB(A) 75	74	74	74	73	72	72	71				
8	1623	3.29	6027	5856	5660	5461	5255	5041	4827	4539	4248	3813		
			dB(A) 77	76	76	76	75	75	74	73	73	72		

GUB-22 GWB-22

Diámetro de Turbina = 22 -9/16"
 Diámetro de Flecha= 1-5/8"
 RPM Max= 975
 Velocidad Tangencial (FPM)= 5.91 X RPM
 BHP Max =2.5025 (RPM/1000)³
 Armazón Max de Motor= 184T
 Peso Aprox. (Sin Motor)= 156Lb (71Kg)

Wheel Diameter = 22-9/16"
 Shaft Diameter= 1-5/8"
 Max RPM= 975
 Tip Speed (FPM)= 5.91 X RPM
 Max. BHP = 2.5025 (RPM/1000)³
 Max. Motor Frame Size= 184T
 Approx. Ship WT. (Less Motor)= 156Lb (71Kg)

Motor	Fan RPM	BHP	CFM	Presión Estática en Pulgadas C.A. (Static Pressure in Inches W. G.)										
				0.000"	0.125"	0.250"	0.375"	0.500"	0.625"	0.750"	1.000"	1.250"	1.500"	
1/4	463	0.25	3689	3247	2700									
			dB(A) 57	57	56									
1/3	488	0.29	3891	3472	2978	2332								
			dB(A) 58	57	56	56								
1/2	534	0.38	4255	3874	3449	2923								
			dB(A) 60	59	58	57								
3/4	616	0.58	4905	4575	4233	3835	3366							
			dB(A) 64	63	62	61	60							
1	661	0.72	5269	4961	4655	4301	3908	3431						
			dB(A) 66	65	64	63	62	61						
1 1/2	702	0.87	5591	5301	5013	4694	4338	3930	3466					
			dB(A) 67	66	65	64	63	62	62					
2	773	1.16	6157	5894	5632	5363	5061	4729	4359					
			dB(A) 69	68	68	67	66	65	64					
3	828	1.42	6595	6351	6108	5864	5591	5300	4991	4248				
			dB(A) 70	70	69	69	68	67	66	65				
4	884	1.73	7038	6810	6582	6354	6116	5852	5570	4939	4199			
			dB(A) 72	71	71	70	70	69	69	68	67			
5	929	2.00	7398	7181	6964	6748	6532	6285	6031	5476	4801			
			dB(A) 73	72	72	71	71	70	69	68	67			
6	973	2.31	7754	7548	7341	7135	6930	6707	6469	5957	5363	4691		
			dB(A) 75	75	74	74	73	73	72	71	70	70		

Los valores de caudal y presión están certificados para instalación tipo A: Succión y descarga libre sin ductos. Estos valores no incluyen los efectos de accesorios. Los valores de potencia (BHP) no incluyen las pérdidas por transmisión. (Performance certified for installation type A: Free inlet and free outlet. Performance rating does not include the effects of accessories. Power rating (BHP) does not include transmission losses.)

GUB-22HP GWB-22HP

Diámetro de Turbina = 22 -9/16"
 Diámetro de Flecha= 1-5/8"
 RPM Max= 1260
 Velocidad Tangencial (FPM)= 5.91 X RPM
 BHP Max =1.6633 (RPM/1000)³
 Armazón Max de Motor= 184T
 Peso Aprox. (Sin Motor)= 156Lb (71Kg)

Wheel Diameter = 22-9/16"
 Shaft Diameter= 1-5/8"
 Max RPM= 1260
 Tip Speed (FPM)= 5.91 X RPM
 Max. BHP = 1.6633 (RPM/1000)³
 Max. Motor Frame Size= 184T
 Approx. Ship WT. (Less Motor)= 156Lb (71Kg)

Motor	Fan RPM	BHP	CFM	Presión Estática en Pulgadas C.A. (Static Pressure in Inches W. G.)										
				0.500"	.750"	1.000"	1.250"	1.500"	1.750"	2.000"	2.250"	2.500"	2.750"	
1/2	666	0.49	2982	1989										
			dB(A) 59	58										
3/4	697	0.56	3229	2464										
			dB(A) 61	60										
1	752	0.71	3665	3076										
			dB(A) 64	63										
1 1/2	798	0.84	3991	3505	2778									
			dB(A) 66	65	64									
2	879	1.13	4555	4163	3655	2925								
			dB(A) 67	66	66	65								
3	1005	1.69	5389	5090	4737	4307	3749	2883						
			dB(A) 71	70	70	69	69	68						
4	1055	1.95	5712	5440	5132	4750	4291	3701						
			dB(A) 72	71	70	70	69	68						
5	1105	2.24	6028	5782	5489	5154	4765	4287	3638					
			dB(A) 73	72	71	70	70	69	68					
6	1155	2.56	6343	6109	5842	5550	5202	4789	4287	3579				
			dB(A) 74	73	72	72	71	71	70	69				
7	1207	2.92	6675	6452	6209	5942	5629	5285	4869	4355	3620			
			dB(A) 75	75	74	74	74	73	73	72	71			
8	1259	3.32	7001	6787	6569	6313	6042	5724	5364	4960	4441	3689		
			dB(A) 76	75	75	75	74	74	74	73	73	72		

GUB-24 GWB-24

Diámetro de Turbina = 24 -5/8"
 Diámetro de Flecha = 1-5/8"
 RPM Max= 950
 Velocidad Tangencial (FPM)= 6.45 X RPM
 BHP Max =2.7144 (RPM/1000)³
 Armazón Max de Motor= 184T
 Peso Aprox. (Sin Motor)= 156Lb (71Kg)

Wheel Diameter = 24-5/8"
 Shaft Diameter= 1-5/8"
 Max RPM= 950
 Tip Speed (FPM)= 6.45 X RPM
 Max. BHP =2.7144 (RPM/1000)³
 Max. Motor Frame Size= 184T
 Approx. Ship WT. (Less Motor)= 156Lb (71Kg)

Motor	Fan RPM	BHP	CFM	Presión Estática en Pulgadas C.A. (Static Pressure in Inches W. G.)											
				0.000"	0.125"	0.250"	0.375"	0.500"	0.625"	0.750"	1.000"	1.250"	1.500"		
1/4	423	0.21	CFM	3834	3270	2549									
			dB(A)	55	54	53									
1/3	479	0.30	CFM	4343	3882	3284	2227								
			dB(A)	57	56	55	54								
1/2	525	0.39	CFM	4761	4369	3828	3227								
			dB(A)	60	59	58	57								
3/4	602	0.59	CFM	5455	5103	4670	4210	3667							
			dB(A)	63	62	61	60	59							
1	645	0.73	CFM	5847	5513	5146	4714	4253	3698						
			dB(A)	65	64	63	62	62	61						
1 1/2	809	1.44	CFM	7337	7051	6824	6516	6158	5832	5462	4562				
			dB(A)	70	69	69	68	68	67	66	65				
2	865	1.76	CFM	7842	7576	7355	7112	6772	6454	6145	5408				
			dB(A)	71	70	70	69	69	68	67	66				
3	908	2.03	CFM	8230	7976	7759	7559	7241	6923	6634	5985	5201			
			dB(A)	72	72	71	71	70	70	69	68	67			
3	950	2.33	CFM	8611	8369	8155	7964	7697	7387	7101	6511	5828	4416		
			dB(A)	74	73	73	72	72	71	70	69	69	68		

GUB-24HP GWB-24HP

Diámetro de Turbina = 24 -5/8"
 Diámetro de Flecha = 1-5/8"
 RPM Max= 1250
 Velocidad Tangencial (FPM)= 6.45 X RPM
 BHP Max =1.7212 (RPM/1000)³
 Armazón Max de Motor= 184T
 Peso Aprox. (Sin Motor)= 156Lb (71Kg)

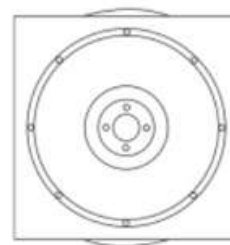
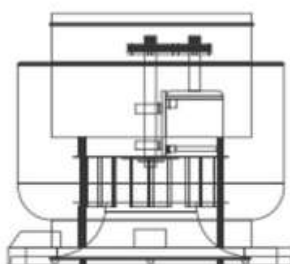
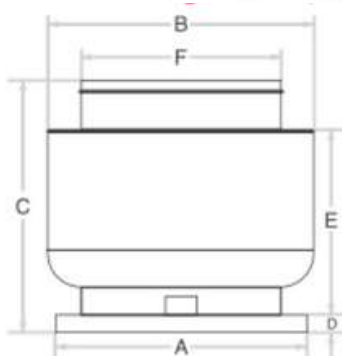
Wheel Diameter = 24-5/8"
 Shaft Diameter= 1-5/8"
 Max RPM= 1250
 Tip Speed (FPM)= 6.45 X RPM
 Max. BHP =1.7212 (RPM/1000)³
 Max. Motor Frame Size= 184T
 Approx. Ship WT. (Less Motor)= 156Lb (71Kg)

Motor	Fan RPM	BHP	CFM	Presión Estática en Pulgadas C.A. (Static Pressure in Inches W. G.)											
				0.500"	0.625"	0.750"	1.000"	1.250"	1.500"	1.750"	2.000"	2.250"	2.500"		
1/2	654	0.48	CFM	3136	2752										
			dB(A)	58	57										
3/4	694	0.58	CFM	3502	3157	2681									
			dB(A)	60	59	59									
1	745	0.71	CFM	3928	3644	3310									
			dB(A)	63	63	62									
1 1/2	872	1.14	CFM	4345	4084	3802	3018								
			dB(A)	65	65	64	63								
2	935	1.41	CFM	4935	4716	4478	3944	3102							
			dB(A)	67	66	66	65	64							
3	998	1.71	CFM	5413	5217	5008	4555	4027							
			dB(A)	68	68	67	67	66							
5	1046	1.97	CFM	5871	5697	5513	5104	4645	4099						
			dB(A)	70	69	69	68	68	67						
3	1093	2.25	CFM	6214	6063	5888	5512	5110	4637	3942					
			dB(A)	71	71	70	69	69	68	68					
3	1174	2.78	CFM	6544	6409	6245	5901	5525	5099	4649	3704				
			dB(A)	73	73	72	71	71	70	69	69				
5	1254	3.39	CFM	7103	6976	6849	6537	6202	5853	5444	5026	4298			
			dB(A)	74	74	73	72	72	71	71	71	71	70		
5	1254	3.39	CFM	7658	7538	7421	7151	6860	6534	6208	5819	5429	4813		
			dB(A)	75	74	74	74	73	73	73	73	72	72	71	

GUB

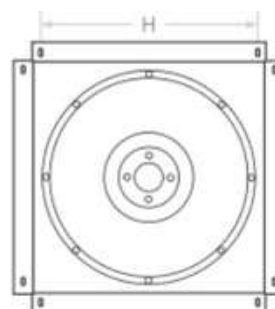
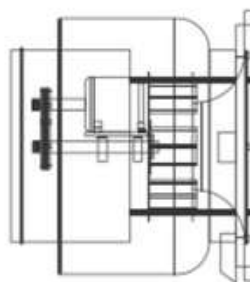
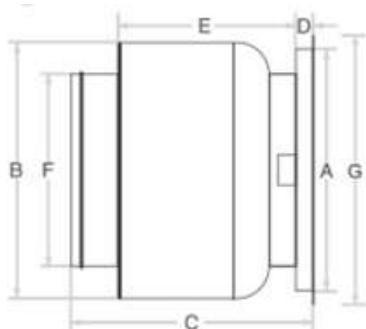
Dimensiones generales/Dimensions

MODELO	Dimensiones Generales (DIMENSIONS) PULGADAS (INCHES)					
	A	B	C	D	E	F
GUB-10	20"	27"	27"	2"	17"	21"
GUB-12	20"	27"	27"	2"	17"	21"
GUB-13	20"	27"	27"	2"	17"	21"
GUB-15	24"	30"	29 1/2"	2"	19"	24"
GUB-16	24"	30"	29 1/2"	2"	19"	24"
GUB-18	30"	36"	36"	3"	22"	26"
GUB-20	30"	36"	36"	3"	22"	26"
GUB-22	36"	42"	36"	3"	23"	30"
GUB-24	36"	42"	36"	3"	23"	30"



GWB

MODELO (MODEL)	DIMENSIONES GENERALES (DIMENSIONS) PULGADAS (INCHES)							
	A	B	C	D	E	F	G	H
GWB-10	20"	27"	27"	2"	17"	21"	23"	17"
GWB-12	20"	27"	27"	2"	17"	21"	23"	17"
GWB-13	20"	27"	27"	2"	17"	21"	23"	17"
GWB-15	24"	30"	29 1/2"	2"	19"	24"	27"	21"
GWB-16	24"	30"	29 1/2"	2"	19"	24"	27"	21"
GWB-18	30"	36"	36"	3"	22"	26"	34"	27"
GWB-20	30"	36"	36"	3"	22"	26"	34"	27"
GWB-22	36"	42"	38"	3"	23"	30"	40"	33"
GWB-24	36"	42"	38"	3"	23"	30"	40"	33"



SÍGUENOS
@grupodiarventilación

